



สำนักงานสาธารณสุขจังหวัดฉะเชิงเทรา  
CHACHOENGAO PROVINCIAL PUBLIC HEALTH OFFICE

สรุปการนิเทศงานเครือข่ายบริการสุขภาพระดับอำเภอ จังหวัดฉะเชิงเทรา  
ประจำปีงบประมาณ พ.ศ. ๒๕๖๒

ลำดับ	รายการ	หน้า
๑	กำหนดการนิเทศงานเครือข่ายบริการสุขภาพระดับอำเภอ จังหวัดฉะเชิงเทรา ประจำปีงบประมาณ พ.ศ. ๒๕๖๒ (ปีละ ๑ ครั้ง) ระหว่างเดือนมีนาคม - พฤษภาคม ๒๕๖๒	๒
๒	ทีมนิเทศงานเครือข่ายบริการสุขภาพระดับอำเภอ จังหวัดฉะเชิงเทรา	๓
๓	รูปแบบการนิเทศงาน และการนำเสนอของเครือข่ายบริการสุขภาพระดับอำเภอ จังหวัดฉะเชิงเทรา	๔
๔	สรุปภาพรวมการนิเทศงานเครือข่ายบริการสุขภาพระดับอำเภอ จังหวัดฉะเชิงเทรา ประจำปีงบประมาณ พ.ศ. ๒๕๖๒	(๕-๕๗)
๔.๑	เครือข่ายบริการสุขภาพอำเภอบางปะกง (นิเทศงานวันที่ ๗ มีนาคม ๒๕๖๒)	๕-๙
๔.๒	เครือข่ายบริการสุขภาพอำเภอกองเขื่อน (นิเทศงานวันที่ ๑๒ มีนาคม ๒๕๖๒)	๑๐-๑๕
๔.๓	เครือข่ายบริการสุขภาพอำเภอสยามชัยเขต (นิเทศงาน วันที่ ๑๔ มีนาคม ๒๕๖๒)	๑๖-๒๐
๔.๔	เครือข่ายบริการสุขภาพอำเภอบางคล้า (นิเทศงาน วันที่ ๑๙ มีนาคม ๒๕๖๒)	๒๑-๒๔
๔.๕	เครือข่ายบริการสุขภาพอำเภอบางน้ำเปรี้ยว (นิเทศงาน วันที่ ๒๖ มีนาคม ๒๕๖๒)	๒๕-๒๙
๔.๖	เครือข่ายบริการสุขภาพอำเภอพนมสารคาม (นิเทศงาน วันที่ ๒๗ มีนาคม ๒๕๖๒)	๓๐-๓๕
๔.๗	เครือข่ายบริการสุขภาพอำเภอแปลงยาว (นิเทศงาน วันที่ ๗ พฤษภาคม ๒๕๖๒)	๓๖-๓๘
๔.๘	เครือข่ายบริการสุขภาพอำเภอท่าตะเกียบ (นิเทศงาน วันที่ ๑๔ พฤษภาคม ๒๕๖๒)	๓๙-๔๓
๔.๙	เครือข่ายบริการสุขภาพอำเภอเมืองฉะเชิงเทรา (นิเทศงาน วันที่ ๑๖ พฤษภาคม ๒๕๖๒)	๔๔-๔๘
๔.๑๐	เครือข่ายบริการสุขภาพอำเภอบ้านโพธิ์ (นิเทศงาน วันที่ ๒๑ พฤษภาคม ๒๕๖๒)	๔๙-๕๓
๔.๑๑	เครือข่ายบริการสุขภาพอำเภอราชสาส์น (นิเทศงาน วันที่ ๒๓ พฤษภาคม ๒๕๖๒)	๕๕-๕๗

๑. กำหนดการนิเทศงานเครือข่ายบริการสุขภาพระดับอำเภอ จังหวัดฉะเชิงเทรา ประจำปีงบประมาณ พ.ศ. ๒๕๖๒ (ปีละ ๑ ครั้ง) ระหว่างเดือนมีนาคม – พฤษภาคม ๒๕๖๒

วัน เดือน ปี	พื้นที่	หมายเหตุ (ลำดับการนิเทศงานฯ รอบที่ ๒/๒๕๖๑)
๗ มีนาคม ๒๕๖๒	- เครือข่ายบริการสุขภาพอำเภอบางปะกง (ขอสลับกับอำเภอคลองเขื่อน)	- เครือข่ายบริการสุขภาพอำเภอราชสาส์น - เครือข่ายบริการสุขภาพอำเภอคลองเขื่อน
๑๒ มีนาคม ๒๕๖๒	- เครือข่ายบริการสุขภาพอำเภอคลองเขื่อน	- เครือข่ายบริการสุขภาพอำเภอบางปะกง
๑๔ มีนาคม ๒๕๖๒	- เครือข่ายบริการสุขภาพอำเภอสนามชัยเขต	- เครือข่ายบริการสุขภาพอำเภอสนามชัยเขต
๑๙ มีนาคม ๒๕๖๒	- เครือข่ายบริการสุขภาพอำเภอบางคล้า	- เครือข่ายบริการสุขภาพอำเภอบางคล้า
๒๖ มีนาคม ๒๕๖๒	- เครือข่ายบริการสุขภาพอำเภอบางน้ำเปรี้ยว	- เครือข่ายบริการสุขภาพอำเภอบางน้ำเปรี้ยว
๒๗ มีนาคม ๒๕๖๒	- เครือข่ายบริการสุขภาพอำเภอพนมสารคาม	- เครือข่ายบริการสุขภาพอำเภอพนมสารคาม
๗ พฤษภาคม ๒๕๖๒	- เครือข่ายบริการสุขภาพอำเภอแปลงยาว	- เครือข่ายบริการสุขภาพอำเภอแปลงยาว
๑๔ พฤษภาคม ๒๕๖๒	- เครือข่ายบริการสุขภาพอำเภอท่าตะเกียบ	- เครือข่ายบริการสุขภาพอำเภอท่าตะเกียบ
๑๖ พฤษภาคม ๒๕๖๒	- เครือข่ายบริการสุขภาพอำเภอเมือง ฉช.	- เครือข่ายบริการสุขภาพอำเภอเมือง ฉช.
๒๑ พฤษภาคม ๒๕๖๒	- เครือข่ายบริการสุขภาพอำเภอบ้านโพธิ์	- เครือข่ายบริการสุขภาพอำเภอบ้านโพธิ์
๒๓ พฤษภาคม ๒๕๖๒	- เครือข่ายบริการสุขภาพอำเภอราชสาส์น	

๒. ทีมนิเทศงานเครือข่ายบริการสุขภาพระดับอำเภอ จังหวัดฉะเชิงเทรา

ลำดับ	ชื่อ-สกุล	ตำแหน่ง	ประเด็นการนิเทศงาน
๑	นพ.มณเฑียร คณาสวัสดิ์	นพ.สสจ.ฉะเชิงเทรา	ที่ปรึกษาทีมนิเทศงาน
๒	นพ.กสิวัฒน์ ศรีประดิษฐ์	นพ.เชี่ยวชาญ (ด้านเวชกรรมป้องกัน)	หัวหน้าทีมนิเทศงาน
๓	รอง นพ.สสจ.ฉช.คนที่ ๒-๕	รอง นพ.สสจ.ฉช.ที่รับผิดชอบพื้นที่อำเภอ	รองหัวหน้าทีมนิเทศงาน
๔	นายชาติรี นันทพานิช	หัวหน้ากลุ่มงานพัฒนายุทธศาสตร์สาธารณสุข (หรือผู้แทน)	-งานนโยบายและตัวชี้วัด PA ปี ๒๕๖๒ ในภาพรวม - Digital Transformation (Smart Hospital, Smart Service, Queue Online, Application PCC)
๕	นางลาวัลย์ อมรัตน์	หัวหน้ากลุ่มงานพัฒนาคุณภาพและรูปแบบบริการ (หรือผู้แทน)	-Primary Care (พชอ., PCC, รพ.สต.ติดตาม) -ODOP/OTOP -Quality Management (PMQA, HA) -Sepsis (ร่วมกับ คมต.)
๖	นางลลิตา พรพนาวัลย์	หัวหน้ากลุ่มงานคุ้มครองผู้บริโภคและเภสัชสาธารณสุข (หรือผู้แทน)	-RDU/AMR
๗	นายสุพจน์ กังใจ	หัวหน้ากลุ่มงานควบคุมโรคติดต่อ (หรือผู้แทน)	-TB -โรคติดต่อที่เป็นปัญหาสำคัญของพื้นที่อำเภอ/ตำบล
๘	นายเดชชัย สินเจริญ	หัวหน้ากลุ่มงานบริหารทรัพยากรบุคคล (หรือผู้แทน)	-HRH Transformation
๙	นางโสภา เวฬุตันติ	หัวหน้ากลุ่มงานส่งเสริมสุขภาพ (หรือผู้แทน)	-Mother & Child Health (มารดาตาย, การฝากครรภ์ และดูแลก่อนคลอด, พัฒนาการสมวัย, สูงดีสมส่วน)
๑๐	นายพีระพล ต่วนภูษา	หัวหน้ากลุ่มงานอนามัยสิ่งแวดล้อมและอาชีวอนามัย (หรือผู้แทน)	-Green&Clean Hospital
๑๑	นางสาวยุพิน หงษ์ชะชิน	หัวหน้ากลุ่มงานควบคุมโรคไม่ติดต่อ สุขภาพจิต และยาเสพติด (หรือผู้แทน)	-ยาเสพติด -การควบคุม DM/HT CVD Risk -Fast Track (Stroke, Sepsis, Truama) -การแพทย์ฉุกเฉิน
๑๒	นายพิเชษฐ ไตรติลลันนท์	หัวหน้ากลุ่มงานประกันสุขภาพ (หรือผู้แทน)	-Financial Management
๑๓	นางพิศมัย เมธีกุล	นักวิเคราะห์นโยบายและแผนชำนาญการพิเศษ	เลขาท่านิเทศ

๓. รูปแบบการนิเทศงาน และการนำเสนอของเครือข่ายบริการสุขภาพระดับอำเภอ จังหวัดฉะเชิงเทรา

ลำดับ	รูปแบบการนิเทศงาน	การนำเสนอ		
๑	<b>ภาคเช้า</b> -เยี่ยมนิเทศงาน คปสอ. ที่โรงพยาบาลหรือสำนักงาน สาธารณสุขอำเภอตามที่อำเภอ กำหนด -รับฟังการนำเสนอ ในภาพรวมของเครือข่าย สุขภาพอำเภอ -อภิปรายซักถามและ ให้ข้อเสนอแนะ -สุ่มตรวจหน้างานตามความ จำเป็น	๑) ข้อมูลโปรไฟล์ ของเครือข่ายสุขภาพอำเภอ/คปสอ.	ประมาณ ๕ นาที	
		๒) แผนยุทธศาสตร์เครือข่ายสุขภาพอำเภอ	ประมาณ ๒ นาที	
		๓) พขอ.และ ODOP	ประมาณ ๓ นาที	
		๔) การบริหารจัดการเครือข่ายสุขภาพอำเภอ การสนับสนุน รพ.สต. ในภาพรวม และ การสนับสนุน รพ.สต. ที่จะให้ทีมจังหวัดลงเยี่ยมนิเทศ	ประมาณ ๕ นาที	
		๕) ผลการดำเนินงานตามนโยบาย PA และ KPI ที่สำคัญ รอบ ๕-๖ เดือน ของปีงบประมาณ ๒๕๖๒ เช่น PA ของ ผตร., PA ของ เครือข่ายสุขภาพอำเภอ, KPI ตามแผนยุทธศาสตร์สุขภาพอำเภอ เป็นต้น	ประมาณ ๑๐ นาที	
		๖) ผลงานเด่นของเครือข่ายสุขภาพอำเภอ ปี ๒๕๖๑ จำนวน ๑-๒ เรื่อง พร้อมสรุป One page	ประมาณ ๓ นาที	
		๗) ปัญหา อุปสรรค ข้อเสนอแนะ และความต้องการรับการสนับสนุนจากจังหวัดในภาพรวม	ประมาณ ๒ นาที	
		<b>รวมการนำเสนอของอำเภอ</b>		<b>ประมาณ ๓๐ นาที</b>
		๒	<b>ภาคบ่าย</b> -เยี่ยมนิเทศงาน รพ.สต. ๑ แห่ง ตามที่อำเภอคัดเลือก (หมายเหตุ: เน้นการเยี่ยมนิเทศ งานแบบกัลยาณมิตร โดยไม่มีการประเมินผล ดังนั้น ควร คัดเลือก รพ.สต. ที่ สสจ.ยังไม่ ค่อยได้ลงไปเยี่ยมนิเทศ)	-รพ.สต.ไม่ต้องนำเสนอ

๔. สรุปภาพรวมการนิเทศงานเครือข่ายบริการสุขภาพระดับอำเภอ จังหวัดฉะเชิงเทรา ประจำปีงบประมาณ พ.ศ. ๒๕๖๒

๔.๑ เครือข่ายบริการสุขภาพอำเภอบางปะกง (นิเทศงานวันที่ ๗ มีนาคม ๒๕๖๒)

๑. รพ.บางปะกง
๒. รพ.สต.บางเกลือ

ทีมนิเทศงาน สำนักงานสาธารณสุขจังหวัดฉะเชิงเทรา

ลำดับ	ชื่อ-สกุล	ตำแหน่ง	ประเด็นการนิเทศงาน
๑	นพ.กสิวัฒน์ ศรีประดิษฐ์	นพ.เชี่ยวชาญ (ด้านเวชกรรมป้องกัน)	หัวหน้าทีมนิเทศงาน
๒	นายเลิศชาย เลิศวุฒิ	รอง นพ.สสจ.ฉช.ที่รับผิดชอบพื้นที่อำเภอ	รองหัวหน้าทีมนิเทศงาน
๓	นายชาติรี นันทพานิช	หัวหน้ากลุ่มงานพัฒนายุทธศาสตร์สาธารณสุข	-งานนโยบายและตัวชี้วัด PA ปี ๒๕๖๒ ในภาพรวม -Digital Transformation (Smart Hospital, Smart Service, Queue Online, Application PCC)
๔	นางลาวัญญ์ อมรรรัตน์	หัวหน้ากลุ่มงานพัฒนาคุณภาพและรูปแบบบริการ	-Primary Care (พชอ., PCC, รพ.สต.ติดดาว) -ODOP/OTOP -Quality Management (PMQA, HA) -Sepsis (ร่วมกับ คมต.)
๕	นางสาวพรสวรรค์ อิมามี	เภสัชกร ชำนาญการ	-RDU/AMR
๖	นายสุพจน์ กังใจ	หัวหน้ากลุ่มงานควบคุมโรคติดต่อ	-TB -โรคติดต่อที่เป็นปัญหาสำคัญของพื้นที่อำเภอ/ตำบล
๗	นางโสภา เวฬุตันติ	หัวหน้ากลุ่มงานส่งเสริมสุขภาพ	-Mother & Child Health (มารดาตาย, การฝากครรภ์ และดูแลก่อนคลอด, พัฒนาการสมวัย, สูงดีสมส่วน)
๘	นางสาวยุพิน หงษ์ชะชิน	หัวหน้ากลุ่มงานควบคุมโรคไม่ติดต่อ สุขภาพจิต และยาเสพติด	-ยาเสพติด -การควบคุม DM/HT CVD Risk -Fast Track (Stroke, Sepsis, Truama) -การแพทย์ฉุกเฉิน
๙	นายพิเชษฐ ไตรติลานันท์	หัวหน้ากลุ่มงานประกันสุขภาพ	-Financial Management
๑๐	นางพิศมัย เมธีกุล	นักวิเคราะห์นโยบายและแผน ชำนาญการพิเศษ	เลขาทิมนิเทศ


๔.๑.๑ วิสัยทัศน์



๔.๑.๒ ปัญหาสุขภาพที่สำคัญของพื้นที่

ประเด็น พชอ.ปี 2562	ODOP ปี 2562
1. อุบัติเหตุจราจร	1. โรคไข้เลือดออก
2. ปัญหายาเสพติด	2. โรคเรื้อรัง
3. ปัญหาสิ่งแวดล้อม และขยะชุมชน	3. โรคฉี่หนู
4. โรคติดต่อ (โรคพิษสุนัขบ้า, โรคฉี่หนู, และโรคไข้เลือด)	

๔.๑.๓ สรุปผลการดำเนินงาน



**BANGPAKONG HOSPITAL CHACHOENGSAO**

ภารกิจและ กรอบประเด็น การตรวจราชการ	PA ผตร.			PA -PSPG**		
	จำนวน	ผ่าน	ไม่ผ่าน	จำนวน	ผ่าน	ไม่ผ่าน
คณะที่ 1 Prevention&Promotion Excellence	3	3	0	5	2	3
คณะที่ 2 Service Excellence	4	4	0	3	1	2
คณะที่ 3 Governance Excellence People Excellence	4	3	1	2	1	1
รวม	11	10 (90.91%)	1 (9.09%)	10	4 (40%)	6 (60%)

๔.๑.๔ ผลงานเด่น



## เต็มความสุขผู้สูงอายุบางปะกง

โครงการเด่น ปี 2561

วัตถุประสงค์และเป้าหมาย




ส่งเสริมสุขภาพผู้สูงอายุอย่างต่อเนื่อง โดยปรับกลยุทธ์ให้สอดคล้องกับสภาพการณ์เปลี่ยนแปลงภายใต้การดำเนินงาน การบริหารจัดการเครือข่ายสุขภาพระดับอำเภอ อาศัยหลักการมีส่วนร่วมของทุกภาคส่วน โดยสนับสนุนให้ผู้สูงอายุได้เข้าร่วมกิจกรรม แลกเปลี่ยนเรียนรู้ เสริมสร้างความภาคภูมิใจในตนเอง ผู้สูงอายุมีความพึงพอใจในกิจกรรม ปรับเปลี่ยนพฤติกรรมสุขภาพได้อย่างเหมาะสม ไม่พบโรคซึมเศร้า

กิจกรรมสำคัญ


รางวัล/ ความภาคภูมิใจ

**ผลการดำเนินงาน**

ผลการประเมินปี 2561 ผู้สูงอายุที่ป่วยมีภาวะเครียดลดลง ผู้ป่วยโรคซึมเศร้ามารับบริการตามแพทย์นัดที่โรงพยาบาลต่อเนื่อง และได้รับคำแนะนำไปปฏิบัติ ทำให้มีสุขภาพจิตและคุณภาพชีวิตดีขึ้น ดำเนินชีวิตอยู่ในสังคมได้ตามปกติ

รางวัลดำเนินงานดีเด่น การส่งเสริมและป้องกันปัญหาสุขภาพจิตตามกลุ่มวัยที่เชื่อมโยงกับระบบสุขภาพอำเภอ ระดับเขตบริการสุขภาพที่ 6 และระดับประเทศ ปี 2561




ผู้ดำเนินงาน : นางสาวมุกดา ไชยมโน และคณะ



## โครงการเฝ้าระวังและประเมินผลกระทบต่อสุขภาพทาง ด้านอาชีวอนามัยเวชกรรมสิ่งแวดล้อมแก่ผู้ประกอบการอาชีพภายนอก (ประเภท โรงเผาถ่าน ต.ท่าข้าม อ.บางปะกง จ.ฉะเชิงเทรา)

โครงการเด่น ปี 2561

วัตถุประสงค์และเป้าหมาย

เพื่อคัดกรองภาวะสุขภาพผู้ที่ได้รับผลกระทบจากการเผาถ่าน ต.ท่าข้าม อ.บางปะกง จ.ฉะเชิงเทรา จำนวน 50 คน ให้ได้รับการเฝ้าระวังภาวะเสี่ยงทางสุขภาพ โดยการมีส่วนร่วมของเครือข่าย อปท.ท่าข้าม รพ.สต.ท่าข้าม สสอ.บางปะกง และศูนย์อนามัยเขต 6 ร่วมกับประชาชนและผู้ประกอบการ โดยสนับสนุนให้ผู้ได้รับผลกระทบได้รับการตรวจสุขภาพที่ถูกต้อง ครบถ้วน มีความรู้ด้านสุขภาพ และเฝ้าระวังป้องกันตนเองจากมลพิษสิ่งแวดล้อมได้

กิจกรรมสำคัญ

ผลการดำเนินงาน

**ผลการดำเนินงาน**

ผู้ได้รับผลกระทบได้รับการตรวจสุขภาพที่ถูกต้อง ครบถ้วน และไม่พบความผิดปกติ และภาวะแทรกซ้อนของร่างกาย ผู้ได้รับผลกระทบจำนวน 50 คน มีความรู้ด้านสุขภาพ และการเฝ้าระวังป้องกันร้อยละ 70 และมีความพึงพอใจในกิจกรรมร้อยละ 80

ผู้ดำเนินงาน : งานอาชีวเวชศาสตร์และเวชศาสตร์สิ่งแวดล้อม รพ.บางปะกง



๔.๑.๕ ปัญหา/อุปสรรค

สสอ.บางปะกง

-ขาดบ้านพักเจ้าหน้าที่ (รพ.สต.สองคลอง และพิมพา)

รพ.บางปะกง

1.ขาดบ้านพักเจ้าหน้าที่

1.1 ทรุดตัว จำนวน 1 หลัง ไม่ปลอดภัยต่อการพักอาศัย



1.2 โครงสร้างคานพื้นและเสาเสียหาย 2 หลัง ห้องแถวพักเจ้าหน้าที่ 8 ห้อง น้ำท่วมทำให้ของเสียหาย



2.ปัญหาพื้นดินทรุด/น้ำท่วม



๔.๒ เครือข่ายบริการสุขภาพอำเภอคลองเขื่อน (นิเทศงานวันที่ ๑๒ มีนาคม ๒๕๖๒)

๑. รพ.คลองเขื่อน

๒. รพ.สต.คลองเขื่อน หมู่ที่ ๓

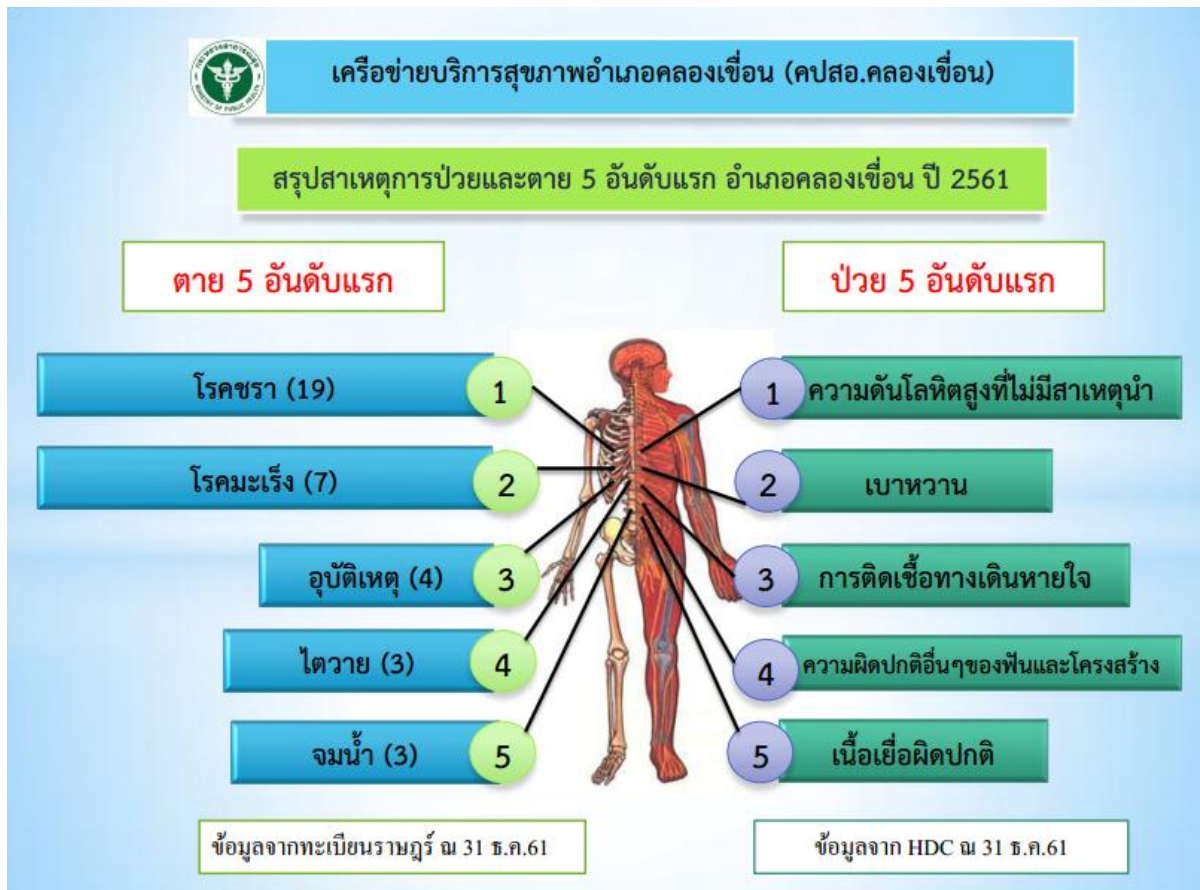
ทีมนิเทศงาน สำนักงานสาธารณสุขจังหวัดฉะเชิงเทรา

ลำดับ	ชื่อ-สกุล	ตำแหน่ง	ประเด็นการนิเทศงาน
๑	นพ.กสิวัฒน์ ศรีประดิษฐ์	นพ.เชี่ยวชาญ (ด้านเวชกรรมป้องกัน)	หัวหน้าทีมนิเทศงาน
๒	นางสุนันทา ชนวรรณ์	รอง นพ.สสจ.ฉช.ที่รับผิดชอบพื้นที่อำเภอ	รองหัวหน้าทีมนิเทศงาน
๓	นายชาติรี นันทพานิช	หัวหน้ากลุ่มงานพัฒนายุทธศาสตร์สาธารณสุข	-งานนโยบายและตัวชี้วัด PA ปี ๒๕๖๒ ในภาพรวม - Digital Transformation (Smart Hospital, Smart Service, Queue Online, Application PCC)
๔	นางลาวัญญ์ อมรรรัตน์	หัวหน้ากลุ่มงานพัฒนาคุณภาพและรูปแบบบริการ	-Primary Care (พชอ., PCC, รพ.สต.ติดตาม) -ODOP/OTOP -Quality Management (PMQA, HA) -Sepsis (ร่วมกับ คมต.)
๕	นางสาวพรสวรรค์ อิมามี	เภสัชกร ชำนาญการ กลุ่มงานคุ้มครองผู้บริโภคและเภสัชสาธารณสุข	-RDU/AMR
๖	นางพิไลลักษณ์ ศรีประดิษฐ์	พยาบาลวิชาชีพ ชำนาญการ	-TB
๗	นายเจริญชัย นวพานิชย์	นักวิชาการสาธารณสุข ชำนาญการ กลุ่มงานควบคุมโรคติดต่อ	-โรคติดต่อที่เป็นปัญหาสำคัญของพื้นที่อำเภอ/ตำบล
๘	นางพุทธรักษ์ นพฤทธิ์	นักวิชาการสาธารณสุข ชำนาญการ กลุ่มงานส่งเสริมสุขภาพ	-Mother & Child Health (มารดาตาย, การฝากครรภ์ และดูแลก่อนคลอด, พัฒนาการสมวัย, สูงดีสมส่วน)
๙	นางสาวอัญชลี สังข์เจริญ	พยาบาลวิชาชีพ ชำนาญการ กลุ่มงานควบคุมโรคไม่ติดต่อ สุขภาพจิต และยาเสพติด	-ยาเสพติด -การควบคุม DM/HT CVD Risk -Fast Track (Stroke, Sepsis, Truama) -การแพทย์ฉุกเฉิน
๑๐	นายพิเชษฐ ไตรติลานันท์	หัวหน้ากลุ่มงานประกันสุขภาพ	-Financial Management
๑๑	นางอมรรรัตน์ เกษมโชติพัฒน์	เจ้าพนักงานสาธารณสุข ชำนาญงาน กลุ่มงานสื่อสารองค์กร	-จัดทำสื่อ
๑๒	นางพิศมัย เมธิกุล	นักวิเคราะห์นโยบายและแผน ชำนาญการพิเศษ	เลขาทีมนิเทศ

๔.๒.๑ วิสัยทัศน์



### ๔.๒.๒ ปัญหาสุขภาพที่สำคัญของพื้นที่



๔.๒.๓ สรุปผลการดำเนินงาน

ลำดับ	ตัวชี้วัด	เป้าหมาย	ผลงาน	หมายเหตุ
1	PA01 : ร้อยละของเด็กอายุ 0 – 5 ปี ที่คัดกรองพัฒนาการพบสงสัยพัฒนาการล่าช้า	ร้อยละ 20	11.11	
2	PA04_1 : ร้อยละของผู้ป่วยโรคเบาหวานที่ควบคุมระดับน้ำตาลได้ดี (HbA1C น้อยกว่า 7 %)	≥ ร้อยละ 40	26.68	
3	PA04_2 : ร้อยละของผู้ป่วยโรคความดันโลหิตสูงที่ควบคุมระดับความดันโลหิตได้ดี	≥ ร้อยละ 50	24.70	

### ๔.๒.๔ ผลงานเด่น



## เครือข่ายบริการสุขภาพอำเภอคลองเขื่อน (คปสอ.คลองเขื่อน)

**1. เครือข่ายเด็กไทยฟันดี Beautiful Smile วัยใสคลองเขื่อน ได้รับรางวัลยอดเยี่ยม ระดับประเทศ ความภาคภูมิใจและประโยชน์ที่ได้รับ**

1. รู้สึกยินดีและภาคภูมิใจที่งานสำเร็จ บรรลุเป้าหมาย ครู บุคลากรมีกำลังใจในการปฏิบัติงานและสร้างสรรค์งานต่อไป
2. เกิดความสามัคคี การร่วมแรงร่วมใจกันขององค์กร ชุมชน และภาคีเครือข่าย
3. ภาคภูมิใจที่สามารถทำให้ผู้เกี่ยวข้องทุกฝ่ายเห็นความสำคัญในการดูแลสุขภาพในช่องปากและฟันของนักเรียนและของตนเอง








## เครือข่ายบริการสุขภาพอำเภอคลองเขื่อน (คปสอ.คลองเขื่อน)

**1. ฉลากยาเสริมพุดได้ “ไอแคนท์ออก” คิวอาร์โค้ด จาก 13 กลุ่มยา ตามนโยบายการใช้ยาอย่างสมเหตุผล (RDU -Hospital)**

**ผลการดำเนินงาน**  
 ในไตรมาสที่ 1/2562 โรงพยาบาลคลองเขื่อนมีการดำเนินงานผ่านเกณฑ์ RDU ชั้นที่ 3 (\*\*จังหวัดฉะเชิงเทรา ผ่านเกณฑ์ RDU ชั้นที่ 3 จำนวน 3 โรงพยาบาล ได้แก่ โรงพยาบาลบางคล้า โรงพยาบาลราชสาส์น และโรงพยาบาลคลองเขื่อน



กดเครื่องหมาย  
หากต้องการฟังคำบรรยาย  
ด้านล่างมีวีดิโอแนะนำการใช้ยา




ตัวอย่างคิวอาร์โค้ด



ยาฉีดอินซูลิน



#### ๔.๒.๕ ปัญหา/อุปสรรค



เครือข่ายบริการสุขภาพอำเภอคลองเขื่อน (คปสอ.คลองเขื่อน)

### ปัญหาและอุปสรรค

1. ความแออัดในการให้บริการแก่ผู้ป่วย (รพ.คลองเขื่อน มีเพียง 1 อาคาร)
2. ถังบำบัดน้ำเสีย
3. บุคลากรเกษียณอายุราชการ ปี 2562

๔.๓ เครือข่ายบริการสุขภาพอำเภอสนามชัยเขต (นิเทศงาน วันที่ ๑๔ มีนาคม ๒๕๖๒)

๑. รพ.สนามชัยเขต

๒. รพ.สต.บ้านนา

ทีมนิเทศงาน สำนักงานสาธารณสุขจังหวัดฉะเชิงเทรา

ลำดับ	ชื่อ-สกุล	ตำแหน่ง	ประเด็นการนิเทศงาน
๑	นพ.กสิวัฒน์ ศรีประดิษฐ์	นพ.เชี่ยวชาญ (ด้านเวชกรรมป้องกัน)	หัวหน้าทีมนิเทศงาน
๒	นางสาวรุ่งทิวา ประสานทอง	รอง นพ.สสจ.ฉช.ที่รับผิดชอบพื้นที่อำเภอ	รองหัวหน้าทีมนิเทศงาน
๓	นายชาติรี นันทพานิช	หัวหน้ากลุ่มงานพัฒนายุทธศาสตร์สาธารณสุข	-งานนโยบายและตัวชี้วัด PA ปี ๒๕๖๒ ในภาพรวม - Digital Transformation (Smart Hospital, Smart Service, Queue Online, Application PCC)
๔	นางลาวัลย์ อมรรัตน์	หัวหน้ากลุ่มงานพัฒนาคุณภาพและรูปแบบบริการ	-Primary Care (พชอ., PCC, รพ.สต.ติดดาว) -ODOP/OTOP -Quality Management (PMQA, HA) -Sepsis (ร่วมกับ คมต.)
๕	นางลลิตา พรพนาวัลย์	หัวหน้ากลุ่มงานคุ้มครองผู้บริโภค และเภสัชสาธารณสุข	-RDU/AMR
๖	นายเจริญชัย นวพานิชย์	นักวิชาการสาธารณสุข ชำนาญการ กลุ่มงานควบคุมโรคติดต่อ	-TB -โรคติดต่อที่เป็นปัญหาสำคัญของพื้นที่อำเภอ/ตำบล
๗	นางโสภา เวฬุตันติ	หัวหน้ากลุ่มงานส่งเสริมสุขภาพ	-Mother & Child Health (มารดาตาย, การฝากครรภ์ และดูแลก่อนคลอด, พัฒนาการสมวัย, สูงดีสมส่วน)
๘	นางสาวอัญชลี สังข์เจริญ	พยาบาลวิชาชีพ ชำนาญการ กลุ่มงานควบคุมโรคไม่ติดต่อ สุขภาพจิต และยาเสพติด	-ยาเสพติด -การควบคุม DM/HT CVD Risk -Fast Track (Stroke, Sepsis, Truama) -การแพทย์ฉุกเฉิน
๙	นายพิเชษฐ ไตรติลานันท์	หัวหน้ากลุ่มงานประกันสุขภาพ (หรือผู้แทน)	-Financial Management
๑๐	นางสาวนิภาดา จูแสน	เจ้าพนักงานธุรการ ปฏิบัติงาน	-จัดทำสื่อ
๑๑	นางพิศมัย เมธีกุล	นักวิเคราะห์นโยบายและแผน ชำนาญการพิเศษ	เลขาทีมนิเทศ



๔.๓.๑ วิสัยทัศน์



**วิสัยทัศน์**

ผลงานโดดเด่น เป็นเลิศบริการ คุณภาพมาตรฐาน สานพลังชุมชน ทุกคนเป็นสุข

<b>เป้าหมาย</b>	ประชาชนสุขภาพดี เจ้าหน้าที่มีความสุข ระบบสุขภาพยั่งยืน	
<b>ค่านิยม</b>	เป็นนายตนเอง เร่งสร้างสิ่งใหม่ ใส่ใจประชาชน ถ่อมตนอ่อนน้อม (Mastery , Originality , People centered approach , Humility) ส่ง่างาม ทีมภาคีเครือข่าย เปลี่ยนแปลงและพัฒนา (Smart , Network , Change&Develop)	
<b>พันธกิจ</b>	พัฒนาระบบสุขภาพอำเภอโดยเสริมสร้างสมรรถนะบุคลากรให้เก่ง ดี มีสุข สามารถจัดบริการสุขภาพได้อย่างมีคุณภาพและมาตรฐาน เสริมสร้างการมีส่วนร่วมของภาคีเครือข่ายทุกภาคส่วนในการบริหารจัดการสุขภาพ เสริมพลังชุมชนและประชาชนให้สามารถดูแลซึ่งกันและกัน พึ่งตนเองได้ และมีสุขภาพดี	
<b>เป้าประสงค์</b>	๑. ประชาชน : ปัญหาสุขภาพได้รับการแก้ไข ประชาชนสามารถพึ่งตนเอง และมีสุขภาพดี ๒. ภาคี : ภาคีเครือข่ายมีส่วนร่วมในการบริหารจัดการสุขภาพ เสริมสร้างพลังชุมชนและประชาชน ๓. บริการ : หน่วยบริการสุขภาพทุกระดับได้มาตรฐาน มีคุณภาพและบริการทั่วถึงเป็นธรรม ๔. เจ้าหน้าที่ : เก่ง ดี มีสุขและก้าวหน้าในวิชาชีพ ๕. การบริหารจัดการ : ระบบฐานข้อมูลมีความถูกต้อง ครบถ้วน ทันสมัย มีผลงานวิจัย/นวัตกรรม	

<b>P</b>	<b>S</b>	<b>P</b>	<b>G</b>
<b>PP&amp;P E.S.</b>	<b>Service E.S.</b>	<b>People E.S.</b>	<b>Governance E.S.</b>
<b>ปัญหาสุขภาพได้รับการจัดการแก้ไข ประชาชนสามารถพึ่งตนเองได้ และมีสุขภาพดี</b> <ul style="list-style-type: none"> <li>ร้อยละของเด็กอายุ0-5 ปี ที่คัดกรองพัฒนาการพบสงสัยล่าช้า (ร้อยละ 20)</li> <li>ร้อยละของเด็กอายุ0-5 ปีสูงตีสมส่วน (ร้อยละ 57)</li> <li>ร้อยละของโรงพยาบาลที่พัฒนาอนามัยสิ่งแวดล้อมได้ตามเกณฑ์Green &amp; Clean Hospital (ร้อยละ 100)</li> </ul>	<b>หน่วยบริการทุกระดับได้มาตรฐาน มีคุณภาพและบริการทั่วถึงเป็นธรรม</b> <ul style="list-style-type: none"> <li>ร้อยละของผู้ป่วยโรคเบาหวานที่ควบคุมได้ (ร้อยละ 40) และโรคความดันโลหิตสูงที่ควบคุมได้ (ร้อยละ 50)</li> <li>ร้อยละของโรงพยาบาลที่ใช้ยาอย่างสมเหตุผล(RDU)</li> <li>อัตราความสำเร็จการรักษาผู้ป่วยวัณโรคปอดรายใหม่ (มากกว่าร้อยละ 85)</li> <li>ร้อยละของประชากรเข้าถึงบริการการแพทย์ฉุกเฉิน (เพิ่มขึ้นจากปี 2561)</li> </ul>	<b>เจ้าหน้าที่ เก่ง ดี มีความสุข และก้าวหน้าในวิชาชีพ</b> <ul style="list-style-type: none"> <li>ร้อยละของหน่วยงานที่มีบุคลากรสาธารณสุขเพียงพอ (ไม่น้อยกว่าร้อยละ 70)</li> </ul>	<b>ระบบฐานข้อมูลมีความถูกต้อง ครบถ้วน ทันสมัย มีผลงานวิจัย/นวัตกรรมที่สามารถแก้ไขปัญหสุขภาพของพื้นที่</b> <ul style="list-style-type: none"> <li>ร้อยละของ รพ.สต.ผ่านเกณฑ์ รพ.สต.ติดตาม (3ดาว 100%, 5ดาว 60%)</li> <li>ระดับความสำเร็จของการพัฒนาคุณภาพการบริหารจัดการภาครัฐของส่วนราชการในสังกัดสำนักงานปลัดกระทรวงสาธารณสุข</li> </ul>
<ul style="list-style-type: none"> <li>ระดับความสำเร็จการพัฒนาคุณภาพชีวิตระดับตำบล(พชค.) ระดับ5</li> </ul>	<ul style="list-style-type: none"> <li>ร้อยละของผู้ป่วยนอกได้รับบริการการแพทย์แผนไทยและการแพทย์ทางเลือก(ร้อยละ36)</li> <li>ร้อยละของเด็กกลุ่มอายุ0-12 ปี ฟันดีไม่มีผุ(Cavity Free) (ร้อยละ 56)</li> <li>ร้อยละการคัดกรองและบำบัดผู้ติดเชื้อหิวในประชากรอายุ 15 ปีขึ้นไป(ร้อยละ80)</li> </ul>	<b>เน้นหนัก 10 ตัวชี้วัด</b>	
<b>พัฒนา/ปัญหาของพื้นที่ 7 ตัวชี้วัด</b>			<ul style="list-style-type: none"> <li>รพ.สต.มีการดำเนินงานนวัตกรรมด้านสุขภาพที่เผยแพร่ให้หน่วยงานต่างๆ นำไปใช้ประโยชน์ได้</li> <li>ระดับความสำเร็จของหน่วยงานผ่านเกณฑ์การประเมินระบบตรวจสอบภายใน (ระดับ5)</li> <li>ร้อยละความถูกต้อง ครบถ้วนในการบันทึกข้อมูลมาตรฐานการประหยัคพลังงาน (ร้อยละ 100)</li> </ul>

๔.๓.๒ ปัญหาสุขภาพที่สำคัญของพื้นที่



เครือข่ายบริการสุขภาพอำเภอสนามชัยเขต

**สรุปการจัดลำดับความสำคัญปัญหาสาธารณสุข อำเภอสนามชัยเขต จังหวัดฉะเชิงเทรา ปี 2561**

อันดับ	ปัญหาสาธารณสุข/สุขภาพ	คะแนนเฉลี่ย	หมายเหตุ
1	ประชาชนถูกสุนัข/แมว/สัตว์เลี้ยงลูกด้วยนม กัด ข่วน	12.34	ODOP
2	เสียชีวิตจากอุบัติเหตุทางถนน	12.31	ODOP
3	วัณโรค	11.56	ODOP
4	เบาหวาน ความดันโลหิตสูง	11.41	
5	ไข้เลือดออก	11.38	
6	ตั้งครรภ์ไม่พร้อมในวัยรุ่น	11.19	
7	การติดเชื้อในกระแสเลือดแบบชนิดรุนแรง	10.66	
8	สุขภาพจิต/ผู้ป่วยจิตเวช	10.59	
9	ยาไม่ปลอดภัยในชุมชน	9.97	
10	ปลอดภัย	9.63	

วิสัยทัศน์ : ผลงานโดดเด่น เป็นเลิศบริการ คุณภาพมาตรฐาน สานพลังชุมชน ทุกคนเป็นสุข

๔.๓.๓ ผลงานแห่งความภาคภูมิใจ

 เครื่องช่วยบริการสุขภาพอำเภอสนามชัยเขต

### การรักษาแผลผู้ป่วยเบาหวานด้วยออกซิเจน

**"ออกซิเจน"** นอกจากจะเป็นก๊าซที่มีความสำคัญต่อการดำรงชีวิตแล้ว ออกซิเจนยังมีบทบาทสำคัญด้านการแพทย์ด้วย โดยสามารถนำมาใช้ประโยชน์ในการรักษาโรคต่างๆได้มากมาย



วิธีทัศน์ : ผลงานโดดเด่น เป็นเลิศบริการ คุณภาพมาตรฐาน สานพลังชุมชน ทุกคนเป็นสุข 

 เครื่องช่วยบริการสุขภาพอำเภอสนามชัยเขต

## ผลงานแห่งความภาคภูมิใจ

### การรักษาแผลไฟไหม้ น้ำร้อนลวก

### "ด้วยน้ำมันมะพร้าว"



วิธีทัศน์ : ผลงานโดดเด่น เป็นเลิศบริการ คุณภาพมาตรฐาน สานพลังชุมชน ทุกคนเป็นสุข 

๔.๓.๔ ปัญหา/อุปสรรค



เครือข่ายบริการสุขภาพอำเภอสนามชัยเขต

## ปัญหาอุปสรรค

1. ขาดอุปกรณ์ ห้อง ICU และห้องผ่าตัดกระดูก  
จักษุ (ขาดบางอย่าง)
2. ผู้ป่วยติดบ้าน ติดเตียงที่เบิกได้ไม่ยอมจ่ายเงินสด
3. งบค่าเสื่อมปี 2562 ที่ล่าช้า
4. เงินในการพัฒนา (ตอนนี้ มีไม่ถึง 15 ล้าน)
5. ไฟฟ้า, โทรศัพท์, อินเทอร์เน็ต
6. ข้างป่า

๔.๓.๕ ความต้องการรับการสนับสนุน



เครือข่ายบริการสุขภาพอำเภอสนามชัยเขต

## ขอสิ่งก่อสร้าง ปี 2563

1. อาคารอุบัติเหตุฉุกเฉิน-ผู้ป่วยนอก 8708 (แบบ รพ.แกลง)  
งบประมาณ 77 ล้าน ทดแทนที่ใช้อยู่คือ OPD 30 เดียง  
สร้างมา 26 ปี และ OPD 10. เดียง สร้างมา 32 ปี
2. อาคารพักเจ้าหน้าที่ 2 ชั้น ระบบบำบัดขนาด 300 ลบ.ม./วัน  
แบบเลขที่ 10958 งบประมาณ 17,356,600 ล้าน  
(ระบบเดิมขนาด รพ. 60 เดียง)

๔.๔ เครือข่ายบริการสุขภาพอำเภอบางคล้า (นิเทศงาน วันที่ ๑๙ มีนาคม ๒๕๖๒)

๑. รพ.บางคล้า

๒. รพ.สต.เสม็ดเหนือ

ทีมนิเทศงาน สำนักงานสาธารณสุขจังหวัดฉะเชิงเทรา

ลำดับ	ชื่อ-สกุล	ตำแหน่ง	ประเด็นการนิเทศงาน
๑	นพ.กสิวัฒน์ ศรีประดิษฐ์	นพ.เชี่ยวชาญ (ด้านเวชกรรมป้องกัน)	หัวหน้าทีมนิเทศงาน
๒	นางสุนันทา ชนวรรณ์	รอง นพ.สสจ.ฉช.ที่รับผิดชอบพื้นที่อำเภอ	รองหัวหน้าทีมนิเทศงาน
๓	นายชาติรี นันทพานิช	หัวหน้ากลุ่มงานพัฒนายุทธศาสตร์สาธารณสุข	-งานนโยบายและตัวชี้วัด PA ปี ๒๕๖๒ ในภาพรวม - Digital Transformation (Smart Hospital, Smart Service, Queue Online, Application PCC)
๔	นางลาวัลย์ อมรรรัตน์	หัวหน้ากลุ่มงานพัฒนาคุณภาพและรูปแบบบริการ	-Primary Care (พชอ., PCC, รพ.สต.ติดดาว) -ODOP/OTOP -Quality Management (PMQA, HA) -Sepsis (ร่วมกับ คมต.)
๕	นางสาวพรสวรรค์ อิมามี	เภสัชกร ชำนาญการ กลุ่มงานคุ้มครองผู้บริโภคและเภสัชสาธารณสุข	-RDU/AMR
๖	นายสุพจน์ กังใจ	หัวหน้ากลุ่มงานควบคุมโรคติดต่อ	-TB -โรคติดต่อที่เป็นปัญหาสำคัญของพื้นที่อำเภอ/ตำบล
๗	นางวิภา อัครานนทสิทธิ์	นักวิชาการสาธารณสุข ชำนาญการ กลุ่มงานส่งเสริมสุขภาพ	-Mother & Child Health (มารดาตาย, การฝากครรภ์ และดูแลก่อนคลอด, พัฒนาการสมวัย, สูงดีสมส่วน)
๘	นายอนนท์ เทวานาครี	นักวิชาการสาธารณสุข ปฏิบัติการ กลุ่มงานอนามัยสิ่งแวดล้อมและอาชีวอนามัย	-Green&Clean Hospital
๙	นายวีระชาติ อมรรรัตน์	นักวิชาการสาธารณสุข ชำนาญการ กลุ่มงานควบคุมโรคไม่ติดต่อ สุขภาพจิต และยาเสพติด	-ยาเสพติด -การควบคุม DM/HT CVD Risk -Fast Track (Stroke, Sepsis, Truama) -การแพทย์ฉุกเฉิน
๑๐	นายพิเชษฐ ไตรติลานันท์	หัวหน้ากลุ่มงานประกันสุขภาพ	-Financial Management
๑๑	นางพิศมัย เมธิกุล	นักวิเคราะห์นโยบายและแผน ชำนาญการพิเศษ	เลขาท่านิเทศ

๔.๔.๑ วิสัยทัศน์



๔.๔.๒ ปัญหาสุขภาพที่สำคัญของพื้นที่



**สรุปการจัดลำดับความสำคัญ ปี 2562**

อันดับที่	ปัญหา
1	โรคเบาหวาน
2	โรคไข้เลือดออก
3	โรคหลอดเลือดสมอง
4	โรคความดันโลหิตสูง
5	อุบัติเหตุ
6	อุจจาระร่วง
7	วัณโรค
8	โรคกระดูกส่วนต่าง ๆ
9	ไตวาย
10	COPD

หมายเหตุ : วิธีจัดลำดับความสำคัญฯ ใช้วิธีตารางตัดสินใจ (Multi-variable decision)

๔.๔.๓ ผลงานเด่น

**มาตรฐานการจัดบริการอาชีวอนามัยและเวชกรรมสิ่งแวดล้อม**



**ประเมินผ่านระดับดีมาก ปี2561**



เครือข่ายบริการสุขภาพอำเภอบางกั้ว

**นวัตกรรม "Syringe สีถูกใจ ฉีดอินซูลินได้ถูกต้อง"**

ผู้ป่วยเบาหวาน จำนวน ๑,๓๐๙ คน ใช้ยาฉีดอินซูลิน ๒๐๙ คน  
ฉีดยาไม่ถูกต้องร้อยละ ๖๖.๖๗ จากการตั้งปริมาณยาอินซูลินได้ไม่ถูกต้อง มากที่สุด ร้อยละ ๓๗.๐๐

**แนวคิดหลักการ** การมองเห็นสีในช่วงสีเหลือง-แดงที่ชัดเจนในผู้สูงอายุ มาทำเป็นแถบสีบน syringe ทำให้สามารถมองเห็น scale ที่เข็มฉีดยาได้ชัดเจนขึ้น



**ผลการดำเนินงาน**  
อัตราผู้ป่วยโรคเบาหวานที่ใช้นวัตกรรม สามารถตั้งปริมาณยาอินซูลินได้ถูกต้อง เท่ากับร้อยละ ๑๐๐  
อัตราความพึงพอใจในการใช้นวัตกรรม เท่ากับร้อยละ ๘๘.๓๓

#### ๔.๔.๔ ความภาคภูมิใจ

เครือข่ายบริการสุขภาพอำเภอบางคล้า

## ความภาคภูมิใจ

- ▶ นวัตกรรม "Alarm Alert อะไร" เผยแพร่
- ▶ รพ.บางคล้า ปรับใช้ในการดูแลผู้ป่วย เพิ่มที่ OPD IPD พัฒนาด้อยอดในเรื่อง "Hand Hygiene"
- ▶ นำเสนอผลงาน/นวัตกรรม ในการประชุมเชิงปฏิบัติการแลกเปลี่ยนเรียนรู้ Chachoengsao service plan sharing 21 เม.ย.2561
- ▶ งานประชุมวิชาการเขตสุขภาพที่ 6 รางวัลชนะเลิศ poster presentation ประเภทสิ่งประดิษฐ์ทางการแพทย์และสาธารณสุข ประจำปี 2561. 29 ส.ค.61
- ▶ งานมหกรรมฟื้นฟูวิชาการ R2R ที่รพ.ศูนย์ชลบุรี รางวัลผลงานวิจัยประเภท R2R ระดับดี



The bottom section of the slide contains three photographs. The first photo on the left shows a patient care chart with the title 'จัดบาร์อสังเกตอาการ' (Organize bar observation) and a pink sticky note that says '15 นาที' (15 minutes). The middle photo shows a hospital ward with several beds, a patient lying in one, and a sign that says 'รับค้' (Reception). The right photo shows a patient sitting in a chair in a hospital setting.



๔.๕ เครือข่ายบริการสุขภาพอำเภอบางน้ำเปรี้ยว (นิเทศงาน วันที่ ๒๖ มีนาคม ๒๕๖๒)

๑. รพ.บางน้ำเปรี้ยว

๒. รพ.สต.โยธะกา

ทีมนิเทศงาน สำนักงานสาธารณสุขจังหวัดฉะเชิงเทรา

ลำดับ	ชื่อ-สกุล	ตำแหน่ง	ประเด็นการนิเทศงาน
๑	นพ.กสิวัฒน์ ศรีประดิษฐ์	นพ.เชี่ยวชาญ (ด้านเวชกรรมป้องกัน)	หัวหน้าทีมนิเทศงาน
๒	นายสมบัติ ทังทอง	รอง นพ.สสจ.ฉช.ที่รับผิดชอบพื้นที่อำเภอ	รองหัวหน้าทีมนิเทศงาน
๓	นายชาติรี นันทพานิช	หัวหน้ากลุ่มงานพัฒนายุทธศาสตร์สาธารณสุข	-งานนโยบายและตัวชี้วัด PA ปี ๒๕๖๒ ในภาพรวม - Digital Transformation (Smart Hospital, Smart Service, Queue Online, Application PCC)
๔	นางลาวัญญ์ อมรรัตน์	หัวหน้ากลุ่มงานพัฒนาคุณภาพและรูปแบบบริการ	-Primary Care (พชอ., PCC, รพ.สต.ติดตาม) -ODOP/OTOP -Quality Management (PMQA, HA) -Sepsis (ร่วมกับ คมต.)
๕	นางสาวพรสวรรค์ อิมามี	เภสัชกร ชำนาญการ กลุ่มงานคุ้มครองผู้บริโภคและเภสัชสาธารณสุข	-RDU/AMR
๖	นายสุพจน์ กังใจ	หัวหน้ากลุ่มงานควบคุมโรคติดต่อ	-TB -โรคติดต่อที่เป็นปัญหาสำคัญของพื้นที่อำเภอ/ตำบล
๗	นางวิภา อัครานนทสิทธิ์	นักวิชาการสาธารณสุข ชำนาญการ กลุ่มงานส่งเสริมสุขภาพ	-Mother & Child Health (มารดาตาย, การฝากครรภ์ และดูแลก่อนคลอด, พัฒนาการสมวัย, สูงดีสมส่วน)
๘	นายพีระพล ต่วนภูษา	หัวหน้ากลุ่มงานอนามัยสิ่งแวดล้อมและอาชีวอนามัย	-Green&Clean Hospital
๙	นางวันดี ทับทิมทอง	พยาบาลวิชาชีพ ชำนาญการ กลุ่มงานควบคุมโรคไม่ติดต่อ สุขภาพจิต และยาเสพติด	-ยาเสพติด -การควบคุม DM/HT CVD Risk -Fast Track (Stroke, Sepsis, Truama) -การแพทย์ฉุกเฉิน
๑๐	นายพิเชษฐ ไตรติลานันท์	หัวหน้ากลุ่มงานประกันสุขภาพ	-Financial Management
๑๑	นางพิศมัย เมธีกุล	นักวิเคราะห์นโยบายและแผน ชำนาญการพิเศษ	เลขาทีมนิเทศ

๔.๕.๑ วิสัยทัศน์

**วิสัยทัศน์ (Vision)**

เป็นองค์กรต้นแบบด้านบริการที่ได้มาตรฐาน  
และบริหารเครือข่ายอย่างมีคุณภาพ

**เป้าประสงค์หลัก (Goals)**

ประชาชนสุขภาพดี เจ้าหน้าที่มีความสุข ระบบสุขภาพยั่งยืน



ยุทธศาสตร์ (Strategies) มี 4 ยุทธศาสตร์

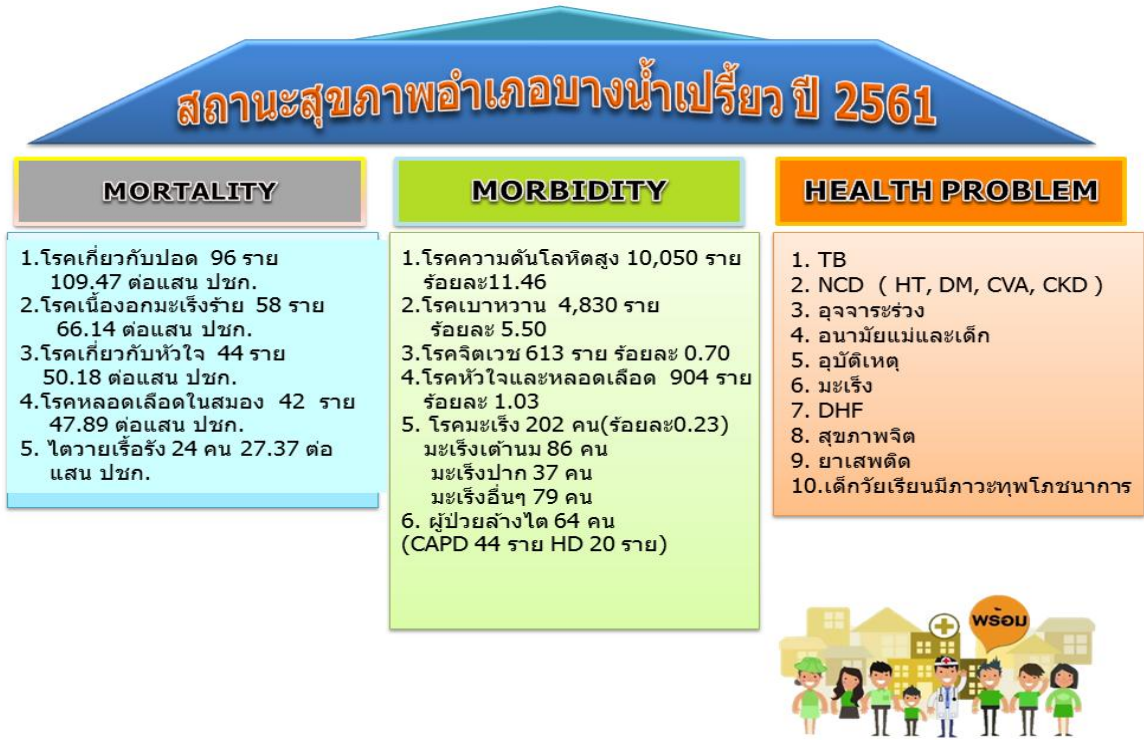
**P** ส่งเสริมสุขภาพและป้องกันโรคเป็นเลิศ (Promotion & Prevention Excellence)

**S** บริการเป็นเลิศ (Service Excellence)

**P** บุคลากรเป็นเลิศ (People Excellence)

**G** บริหารเป็นเลิศด้วยธรรมาภิบาล (Governance Excellence)

๔.๕.๒ ปัญหาสุขภาพที่สำคัญของพื้นที่



### ปัญหาสุขภาพอำเภอบางน้ำเปรี้ยว ปี 2561

ที่	ปัญหา	หมายเหตุ
1	TB	ODOP(1) พชอ.
2	NCD (HT, DM ,CVA, CKD)	ODOP (2,3)
3	อัจจาระร่วง	พชอ.
4	งานอนาัยแม่และเด็ก	
5	อุบัติเหตุ	พชอ.
6	เมะเร็ง	
7	DHF	
8	สุขภาพจิต &โรคซึมเศร้า	
9	ยาเสพติด	
10	สุขภาพะเด็กวัยเรียน	พชอ.



๔.๕.๓ สรุปผลการดำเนินงาน

## สรุป PA 1-10 MOU ผู้บริหาร

กิจกรรม	คะแนนที่ได้
PA1_ ร้อยละ ของเด็กอายุ 0-5 ปี ที่คัดกรองพัฒนาการ พบสงสัยพัฒนาการล่าช้า	5
PA2_ ร้อยละของเด็กอายุ 0-5 ปี สูงดีสมส่วน	5
PA3_ ร้อยละของโรงพยาบาลที่พัฒนาอนามัยสิ่งแวดล้อมได้ตามเกณฑ์ GREEN & Clean Hospital	3
PA4_ ร้อยละของผู้ป่วยเบาหวาน และความดันโลหิตสูงที่ควบคุมได้	4
PA5_ ระดับของโรงพยาบาลที่ใช้อย่างสมเหตุผล (RDU)	5
PA6_ อัตราสำเร็จของการรักษาโรคปอดรายใหม่	5
PA7_ ร้อยละของอำเภอที่มีบุคลากรสาธารณสุขเพียงพอ	4
PA8_ ร้อยละของ รพ.สต.ผ่านเกณฑ์ รพ.สต.ติดดาว	5
PA9_ ระดับความสำเร็จของการพัฒนาคุณภาพการบริหารจัดการภาครัฐ PMQA	5
PA_ ร้อยละของประชากรเข้าถึงบริการการแพทย์ฉุกเฉิน	5



๔.๕.๔ ผลงานแห่งความภาคภูมิใจ

ผลการคัดกรองต้อกระจกเชิงรุกในรพ.บางน้ำเปรี้ยว

กิจกรรม	ปี 2559	ปี 2560	ปี 2561	ปี 2562
คัดกรอง ผส.	12,926	13,329	9,117	14,122
ผลงาน	12,110/93.69	13,156/98.70	8,955/98.22	
คัดกรองDM	4,740	4,768	4,754	4,845
ผลงาน	2,372/50.04	2,866/60.11	3,520/74.03	3,058/63.11
ต้นทุนต่อราย	6,997	7,376	6,545	

ผลการผ่าตัดต้อกระจกเชิงรุกในรพ.บางน้ำเปรี้ยว

	2559	2560	2561	2562 (ตค.- กพ.62)	ผ่าตัด	2559	2560	2561	2562 (ตค.61- กพ.62)
Blinding	25	33	65	74	ครั้ง/ตา	5/165	4/87	5/138	3/138
Low vision	211	182	250	116	ภาวะแทรก ซ้อน	0	1	0	4

นวัตกรรมห้องล้างไตเคลื่อนที่ กปสอ.บางน้ำเปรี้ยว



๔.๖ เครือข่ายบริการสุขภาพอำเภอพนมสารคาม (นิเทศงาน วันที่ ๒๗ มีนาคม ๒๕๖๒)

๑. รพ.พนมสารคาม

๒. รพ.สต.เมืองเก่า

ทีมนิเทศงาน สำนักงานสาธารณสุขจังหวัดฉะเชิงเทรา

ลำดับ	ชื่อ-สกุล	ตำแหน่ง	ประเด็นการนิเทศงาน
๑	นพ.กสิวัฒน์ ศรีประดิษฐ์	นพ.เชี่ยวชาญ (ด้านเวชกรรมป้องกัน)	หัวหน้าทีมนิเทศงาน
๒	นายชาติร์ นันทพานิช	หัวหน้ากลุ่มงานพัฒนายุทธศาสตร์สาธารณสุข	-งานนโยบายและตัวชี้วัด PA ปี ๒๕๖๒ ในภาพรวม - Digital Transformation (Smart Hospital, Smart Service, Queue Online, Application PCC)
๓	นางจงกล ศรีสุข	นักวิชาการสาธารณสุข ชำนาญการ กลุ่มงานพัฒนาคุณภาพและรูปแบบบริการ	-Primary Care (พชอ., PCC, รพ.สต.ติดตาม) -ODOP/OTOP -Quality Management (PMQA, HA) -Sepsis (ร่วมกับ คมต.)
๔	นางสาวพรสวรรค์ อิมามี	เภสัชกร ชำนาญการ กลุ่มงานคุ้มครองผู้บริโภคและเภสัชสาธารณสุข	-RDU/AMR
๕	นายสุพจน์ กังใจ	หัวหน้ากลุ่มงานควบคุมโรคติดต่อ	-TB -โรคติดต่อที่เป็นปัญหาสำคัญของพื้นที่อำเภอ/ตำบล
๖	นางโสภา เวฬุตันติ	หัวหน้ากลุ่มงานส่งเสริมสุขภาพ	-Mother & Child Health (มารดาตาย,การฝากครรภ์ และดูแลก่อนคลอด, พัฒนาการสมวัย, สูงดีสมส่วน)
๗	นายพีระพล ต่วนภูษา	หัวหน้ากลุ่มงานอนามัยสิ่งแวดล้อมและอาชีวอนามัย	-Green&Clean Hospital
๘	นางวันดี ทับทิมทอง	พยาบาลวิชาชีพ ชำนาญการ กลุ่มงานควบคุมโรคไม่ติดต่อ สุขภาพจิต และยาเสพติด	-ยาเสพติด -การควบคุม DM/HT CVD Risk -Fast Track (Stroke, Sepsis, Truama) -การแพทย์ฉุกเฉิน
๙	นายพิเชษฐ ไตรติลานันท์	หัวหน้ากลุ่มงานประกันสุขภาพ	-Financial Management
๑๐	นางพิศมัย เมธีกุล	นักวิเคราะห์นโยบายและแผนชำนาญการพิเศษ	เลขาทีมนิเทศ

๔.๖.๑ วิสัยทัศน์



๔.๖.๒ ปัญหาสุขภาพที่สำคัญของพื้นที่

การจัดลำดับปัญหาสุขภาพของพื้นที่พนมสารคาม		
ลำดับ	ปัญหาด้านสุขภาพ	น้ำหนักคะแนน
1	Stroke and Acute Myocardial Infarction	450
2	การตั้งครรภ์วัยรุ่น วัยรุ่นมีเพศสัมพันธ์ก่อนวัยอันควร	430
3	ผู้ป่วยเบาหวาน/ความดันโลหิตสูงไม่สามารถควบคุมได้	430
4	วัณโรค	400
5	ไข้เลือดออก	400
6	Head Injury Traffic injury	390
7	การคัดแยกขยะในครัวเรือน	370
8	Severe Sepsis and Septic Shock	340
9	Fast track Trauma	320
10	พิษสุนัขบ้า	310

● ปัญหา พขอ. ปี 2562 มี 4 ประเด็น คือ

1. ปัญหาในกลุ่มผู้สูงอายุติดเตียงและกลุ่มผู้เปราะบางทางสังคม เน้นกิจกรรมโครงการจิตอาสาพระราชทานตามแนวทางพระราชดำริ"เราทำความดี ด้วยหัวใจ" โดยการบูรณาการกิจกรรมการดูแลกลุ่มเป้าหมายฯ
2. ปัญหาเกี่ยวกับขยะมูลฝอย โดยมีกิจกรรมการสร้างจิตสำนึกในการคัดแยกขยะต้นทาง
3. ปัญหาอุบัติเหตุจราจรอำเภอพนมสารคาม (ปัญหาต่อเนื่องจากปี 2561)
4. การแก้ไขปัญหาโรคพิษสุนัขบ้าอำเภอพนมสารคาม (ต่อเนื่องจากปี 2561)

เวทีที่ ๒ แต่งตั้งคณะทำงาน



๔.๖.๓ ผลงานเด่น

## ผลงานเด่นชนะเลิศพื้นที่ต้นแบบดีเด่นแห่งชาติ ด้านการแพทย์แผนไทย ปี 2561

### หลักการและเหตุผล

ตามที่กรมการแพทย์แผนไทยและการแพทย์ทางเลือก ได้จัดการประกวดพื้นที่ต้นแบบดีเด่นแห่งชาติด้านการแพทย์แผนไทย การแพทย์พื้นบ้าน และการแพทย์ทางเลือก ประจำปี 2561 เพื่อจัดสรรเงินรางวัลตามพระราชบัญญัติว่าด้วยความโดดเด่นในการให้บริการ ซึ่มีคุณลักษณะที่โดดเด่นในการพัฒนาการแพทย์แผนไทยและการแพทย์ทางเลือก รวมทั้งสร้างเครือข่ายงานด้านแพทย์แผนไทย และนำองค์ความรู้มาต่อยอดในการจัดบริการในโรงพยาบาลของรัฐ สำนักงานสาธารณสุขจังหวัดและจังหวัด จึงได้ดำเนินการประกวดพื้นที่ต้นแบบดีเด่นแห่งชาติด้านการแพทย์แผนไทย การแพทย์พื้นบ้าน และการแพทย์ทางเลือก ประจำปี 2561 ระดับจังหวัด เพื่อร่วมกันขับเคลื่อนและพัฒนาระบบงานด้านการแพทย์แผนไทยและการแพทย์ทางเลือก รวมทั้งสร้างเครือข่ายงานด้านการแพทย์แผนไทยและนำองค์ความรู้มาต่อยอดในการจัดบริการในโรงพยาบาลของรัฐตามจุดประสงค์ของกรมการแพทย์แผนไทยและการแพทย์ทางเลือก

### เป้าหมาย

เพื่อเป็นการพัฒนาบริการแพทย์แผนไทยในสถานบริการให้มีประสิทธิภาพ และประชาชนเข้าถึงและได้รับบริการการแพทย์แผนไทยและการแพทย์ผสมผสานที่มีคุณภาพมาตรฐาน เกิดประโยชน์สูงสุดแก่ประชาชน ครอบคลุมทุกมิติ

### ประโยชน์ที่คาดว่าจะได้รับ

1. โรงพยาบาลมีการพัฒนาบริการแพทย์แผนไทยและการแพทย์ทางเลือกให้มีประสิทธิภาพและประชาชนเข้าถึง และได้รับการบริการแพทย์แผนไทยและการแพทย์ผสมผสานที่มีคุณภาพมาตรฐานมากรวมมากขึ้น
2. เป็นสถานบริการต้นแบบการดำเนินงานพื้นที่ต้นแบบดีเด่นแห่งชาติด้านการแพทย์แผนไทย การแพทย์พื้นบ้าน และการแพทย์ทางเลือกดีเด่น ให้กับสถานบริการของรัฐอื่น ๆ

### วัตถุประสงค์

เพื่อให้เกิดแนวทางในการพัฒนาระบบบริการสาธารณสุขตามนโยบายของกระทรวงสาธารณสุขที่มีความโดดเด่นในการบริหาร และการให้บริการการแพทย์แผนไทยและการแพทย์ทางเลือก และสามารถนำไปพัฒนาบริการแพทย์แผนไทยในสถานบริการให้มีประสิทธิภาพ และประชาชนเข้าถึงและได้รับบริการการแพทย์แผนไทยและการแพทย์ผสมผสานที่มีคุณภาพมาตรฐาน เกิดประโยชน์สูงสุดแก่ประชาชน

### วิธีการดำเนินงาน

1. รวบรวมข้อมูลเพื่อนำเสนอผลงานพื้นที่ต้นแบบดีเด่นฯ
2. นำผลงานเข้าประกวดพื้นที่ต้นแบบดีเด่นแห่งชาติด้านการแพทย์แผนไทย การแพทย์พื้นบ้าน และการแพทย์ทางเลือกในระดับจังหวัด และได้รับการคัดเลือกให้เป็นตัวแทนประกวดในระดับเขต
3. ปรับปรุงแก้ไขข้อมูลการนำเสนอให้สมบูรณ์ยิ่งขึ้น เพื่อนำไปประกวดในระดับเขตต่อไป
4. นำผลงานเข้าประกวดพื้นที่ต้นแบบดีเด่นแห่งชาติด้านการแพทย์แผนไทย การแพทย์พื้นบ้าน และการแพทย์ทางเลือกในระดับเขต และได้รับการคัดเลือกให้ตัวแทนประกวดในระดับประเทศ
5. นำผลงานเข้าประกวดพื้นที่ต้นแบบดีเด่นแห่งชาติด้านการแพทย์แผนไทย การแพทย์พื้นบ้าน และการแพทย์ทางเลือกในระดับประเทศ
6. เผยแพร่รางวัลที่ได้รับในการประกวดผลงานพื้นที่ต้นแบบดีเด่นฯ ปี 2562 ณ Website ของ โรงพยาบาล

### ผลงานเชิงประจักษ์/ผลการดำเนินงาน/ภาพกิจกรรม

1. นำผลงานเข้าประกวดพื้นที่ต้นแบบดีเด่นแห่งชาติด้านการแพทย์แผนไทย การแพทย์พื้นบ้าน และการแพทย์ทางเลือกในระดับจังหวัดและได้รับรางวัลชนะเลิศ
2. นำผลงานเข้าประกวดพื้นที่ต้นแบบดีเด่นแห่งชาติด้านการแพทย์แผนไทย การแพทย์พื้นบ้าน และการแพทย์ทางเลือกในระดับเขตและได้รับรางวัลชนะเลิศ เป็นตัวแทนประกวดในระดับประเทศ
3. นำผลงานเข้าประกวดพื้นที่ต้นแบบดีเด่นแห่งชาติด้านการแพทย์แผนไทย การแพทย์พื้นบ้าน และการแพทย์ทางเลือกในระดับประเทศ



## ผลงานเด่นเครือข่ายสุขภาพอำเภอพนมสารคาม



**รพ.สบ.หนองปรุ**

### วัตถุประสงค์

เพื่อให้เกิดแนวทางในการพัฒนาสถานบริการสาธารณสุขตามนโยบายของกระทรวงสาธารณสุขที่มีความโดดเด่นในการบริหาร และการให้บริการการแพทย์แผนไทยและการแพทย์ทางเลือก และสามารถนำไปพัฒนาบริการแพทย์แผนไทยในสถานบริการให้มีประสิทธิภาพ และประชาชนเข้าถึง และได้รับบริการการแพทย์แผนไทยและการแพทย์ผสมผสานที่มีคุณภาพมาตรฐาน เกิดประโยชน์สูงสุดแก่ประชาชน

### วิธีการดำเนินงาน

1. ตั้งนิยามตามเกณฑ์มาตรฐาน รพ.สต.พท และเกณฑ์พื้นที่ต้นแบบต้นแบบด้านการแพทย์แผนไทยฯ และสร้างภาคีเครือข่าย เชื่อมโยงระบบสุขภาพอย่างค้องเนื่อง
2. รวบรวมข้อมูลการดำเนินงานเพื่อผลงานพื้นที่ต้นแบบดีเด่นแห่งชาติด้านการแพทย์แผนไทยฯ ระดับจังหวัด
3. นำข้อเสนอแนะของคณะกรรมการคัดเลือกพื้นที่ต้นแบบดีเด่นแห่งชาติระดับฯ จังหวัด มาปรับปรุง เพื่อนำเสนอในระดับเขตสุขภาพที่ 6
4. ประชุมและวางแผนทีมแพทย์แผนไทยใน อ. พนมสารคาม เพื่อรวบรวมข้อมูลและปรับรูปแบบการนำเสนอและจัดทำรูปเล่มให้ข้อมูลครอบคลุมและครบถ้วนตามเกณฑ์การคัดเลือกพื้นที่ต้นแบบแห่งชาติฯ ระดับประเทศ
5. เผยแพร่รางวัลที่ได้รับและข้อมูลในการประกวดพื้นที่ต้นแบบดีเด่นแห่งชาติฯ ปี 2562 ณ Website ของ รพ.สต. หนองปรุ



รางวัลชนะเลิศ พื้นที่ต้นแบบด้านการแพทย์แผนไทย การแพทย์พื้นบ้าน และการแพทย์ทางเลือก ระดับจังหวัด





รางวัลชนะเลิศ พื้นที่ต้นแบบด้านการแพทย์แผนไทย การแพทย์พื้นบ้าน และการแพทย์ทางเลือก ระดับเขตสุขภาพที่ 6





รางวัลชนะเลิศ พื้นที่ต้นแบบด้านการแพทย์แผนไทย การแพทย์พื้นบ้าน และการแพทย์ทางเลือก ระดับภาคกลางและภาคตะวันออก



**อัตลักษณ์ : บริการดี รับผิดชอบ สามัคคี มีน้ำใจ**

## ผลงานเด่นชนะเลิศศูนย์บริการหลักประกันสุขภาพและการบริหารจัดการความขัดแย้ง ในหน่วยบริการดีเด่น ระดับเขต ปี ๒๕๖๑




### หลักการและเหตุผล

ตาม พรบ.หลักประกันสุขภาพแห่งชาติ การเข้าถึงสิทธิหลักประกันสุขภาพ เป็นพื้นฐานที่คนไทยทุกคนควรได้รับ การดำเนินการเพื่อให้บรรลุเป้าหมายนี้ เป็นสิ่งที่สถานบริการควรให้การดำเนินการเพื่อให้ครอบคลุม รวมทั้งการจัดบริการที่เพียงพอเหมาะสม

### ประโยชน์ที่คาดว่าจะได้รับ

1. โรงพยาบาลมีการพัฒนาไอทีและกระบวนการเพื่อพัฒนาระบบงานรื้อเรื่องร้องเรียน และคุณภาพบริการอย่างต่อเนื่อง
2. ประชาชนรับสิทธิ เข้าถึงสิทธิ และได้รับการปกป้องคุ้มครองสิทธิตามกฎหมายที่กำหนดไว้
3. เกิดความร่วมมือระหว่างหน่วยงานที่เกี่ยวข้องในการพัฒนาระบบรื้อเรื่องร้องเรียน/คุ้มครองสิทธิ และคุณภาพบริการ
4. โรงพยาบาลมีศูนย์บริการหลักประกันสุขภาพและการบริหารจัดการความขัดแย้งในหน่วยบริการที่มีมาตรฐานและมีประสิทธิภาพ

### วัตถุประสงค์

1. เพื่อให้ผู้รับบริการในเขตรับผิดชอบมีการเข้าถึงสิทธิการรักษาได้ครอบคลุม
2. มีระบบการจัดการ ความขัดแย้งในสถานบริการที่มีคุณภาพ
3. ผู้รับบริการเกิดความพึงพอใจ ในการมารับบริการ

### วิธีการดำเนินงาน

1. การจัดการบริการของศูนย์หลักประกันสุขภาพทั้งเชิงรุก-เชิงรับ
  - การสร้างเครือข่าย รพ.สต./อสม./อปท.
  - การให้ความรู้/ให้บริการแก่ผู้มารับบริการที่ โรงพยาบาล
  - การพัฒนากระบวนการเชิงรุกสำหรับกลุ่มประชากรมาก ผู้พิการ
2. การจัดการระบบศูนย์รับเรื่องร้องเรียนอย่างเป็นรูปธรรม
  - โนบายชัดเจน / คำสั่งผู้ปฏิบัติงาน
  - แนวทางการดำเนินงาน
  - การประสานงานเครือข่าย / ผู้ประสานงานชุมชน

### เป้าหมาย

1. ผู้รับบริการเข้าถึงสิทธิ ได้ทุกกลุ่มวัย
2. ผู้รับบริการเกิดความพึงพอใจ
3. การลดข้อร้องเรียนและการเกิดข้อร้องเรียน

### ผลการดำเนินงาน

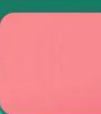
- ความครอบคลุมสิทธิ ร้อยละ 68.36
- ผลการเกิดข้อร้องเรียน ในปี 2561 จำนวน 19 เรื่อง และยุติจำนวน 19 เรื่อง
- ผลการประเมินความพึงพอใจของศูนย์บริการหลักประกันสุขภาพอยู่ในระดับดี (3.117)

### ผลงานเชิงประจักษ์/ผลการดำเนินงาน/ภาพกิจกรรม

1. ได้รับรางวัลศูนย์บริการหลักประกันสุขภาพและการบริหารจัดการความขัดแย้งในหน่วยบริการดีเด่น ระดับเขต ปี ๒๕๖๑

๒.๑ ชนะเลิศ ได้แก่ โรงพยาบาลพนมสารคาม อ.พนมสารคาม จ.ฉะเชิงเทรา

## โรงพยาบาลพนมสารคามจัดบริการอาชีวอนามัยและเวชกรรมสิ่งแวดล้อม และสนับสนุนต้นแบบ รพ.สต. เครือข่าย สุ่มมาตรฐานดีเด่นระดับประเทศ




### หลักการและเหตุผล

จากยุทธศาสตร์เขตพัฒนาพิเศษภาคตะวันออก (EEC) ของกระทรวงสาธารณสุข ที่มุ่งเน้นนโยบายให้ประชาชนและคนวัยทำงานมีสุขภาพดี ทาง โรงพยาบาลพนมสารคามจึงได้ดำเนินการจัดบริการอาชีวอนามัยและเวชกรรมสิ่งแวดล้อม เพื่อดูแลสุขภาพประชาชนวันแรงงานและสนับสนุนต้นแบบ รพ.สต. เครือข่าย โดยมีเป้าหมายเพื่อความร่วมมือกันเป็นภาคีสุขภาพจากโรงพยาบาลสู่พื้นที่ เพื่อใกล้ชิดเข้าถึงประชาชนวันแรงงาน ทั้งในสถานประกอบการและแรงงานนอกระบบให้มีสุขภาพดี

### วัตถุประสงค์

- เป็นต้นแบบการจัดบริการอาชีวอนามัยและเวชกรรมสิ่งแวดล้อมและสนับสนุนเครือข่ายที่เข้มแข็ง
- มุ่งเน้นการส่งเสริมสุขภาพและป้องกันโรคจากการทำงานและสิ่งแวดล้อมผ่านการคัดกรองและประเมินความเสี่ยงในวัยแรงงานทุกระบบ

### เป้าหมาย

เพื่อประชาชนวัยแรงงานทั้งในระบบและนอกระบบได้รับการดูแลสุขภาพและการบริการด้านอาชีวอนามัยและเวชกรรมสิ่งแวดล้อมที่เหมาะสม ครอบคลุมและทั่วถึงทั้งเชิงรุกและเชิงรับ

### ผลงานเชิงประจักษ์


- มีการจัดบริการอาชีวอนามัยและเวชกรรมสิ่งแวดล้อมที่มีมาตรฐานเป็นระบบ
- โรงพยาบาลพนมสารคามและรพ.สต.ม่วงโพรงได้รับรางวัลการรับรองมาตรฐานการจัดบริการอาชีวอนามัยและเวชกรรมสิ่งแวดล้อมในระดับดีเด่นของประเทศ



### ประโยชน์ที่คาดว่าจะได้รับ

โรงพยาบาลพนมสารคามมีการพัฒนาการจัดบริการอาชีวอนามัยและเวชกรรมสิ่งแวดล้อมเป็นเครือข่ายได้อย่างทั่วถึง เป็นระบบมีมาตรฐานอย่างยั่งยืน

### กิจกรรม

1. จัดทำ โปสเตอร์และการจัดตั้งคลินิกให้บริการด้านอาชีวอนามัยและเวชกรรมสิ่งแวดล้อมในเครือข่ายสุขภาพ
2. การจัดบริการอาชีวอนามัยสำหรับบุคลากร ในโรงพยาบาลและเครือข่ายสุขภาพอำเภอพนมสารคาม
3. การจัดบริการอาชีวอนามัยและเวชกรรมสิ่งแวดล้อมเชิงรุกและเชิงรับแก่ผู้ประกอบการภายนอกทั้งในระบบและนอกระบบ
4. การประเมินความเสี่ยง จัดทำฐานข้อมูลและแลกเปลี่ยนเรียนรู้จากโรงพยาบาลสู่ รพ.สต. เครือข่ายเพื่อพัฒนาการจัดบริการที่เข้มแข็งและเป็นระบบ




๔.๖.๔ ปัญหา/อุปสรรค และข้อเสนอแนะ

## ปัญหาอุปสรรค และข้อเสนอแนะ

**1** กรอบอัตรากำลังถูกจำกัด (FTE) โดยใช้ผลงานของอดีต 5 ปีที่แล้ว  
 ↓ ← จ้างรายคาบ ,ขาดความก้าวหน้า ,ขาดขวัญกำลังใจ ,ลาออกบ่อย

- ขาดแคลนสาขาวิชาชีพ เช่น พยาบาลวิชาชีพ
- ขาดแคลนสายสนับสนุน เช่น การเงิน ,พัสดุ
- เพิ่มศักยภาพและขยายบริการไม่ได้เต็มที่

ข้อเสนอแนะ : บริหารกรอบอัตรากำลังในภาพรวมจังหวัด/เขต

ภาระค่าใช้จ่ายต้นบุคลากรสูงมาก(ค่าจ้าง)

**2**

- รพ.พนมสารคาม เป็นเงิน 1,912,415.73 บาท /เดือน 22,948,988 บาท /ปี
- รพ.สศ. เป็นเงิน 546,820 บาท /เดือน 6,561,851 บาท /ปี

**3** ความคาดหวังประชาชนสูง → ภาระงานหนัก → เครียด

๔.๖.๕ ความต้องการรับการสนับสนุน

## แผนความต้องการบุคลากรทางการพยาบาล

ติดตามกรอบ FTE 2.75	ขั้นต่ำ 80%	ขั้นสูง 100%
Active Bed 78.12 (ปี 57)	85	106
Active Bed 116.23 (ปี 61)	127	158
<b>จำนวนพยาบาลปัจจุบัน(1 ต.ค. 61)</b>	<b>121</b>	<b>121</b>
<b>จำนวนพยาบาลที่ขาดแคลน</b>	<b>6</b>	<b>37</b>

จากข้อมูลดังกล่าวจำนวนพยาบาลตามกรอบ FTE 2.75 จำนวนพยาบาลที่ควรมีจากการดำเนินงานในปัจจุบัน Active Bed เท่ากับ 116.23 ดังนั้นควรมีพยาบาลตามกรอบขั้นต่ำเท่ากับ 127 คน และ ขั้นสูงเท่ากับ 158 คน แต่พยาบาลที่มีอยู่น้อยกว่าปริมาณงาน จึงมีผลทำให้โรงพยาบาลประสบปัญหาคือ

1. โรงพยาบาลต้องจ้างพยาบาลมาปฏิบัติงานเป็นรายคาบ / รายวัน
2. พยาบาลไม่สามารถรับการบรรจุเป็นข้าราชการได้
3. ไม่สามารถรับย้ายพยาบาลจากที่อื่นมาปฏิบัติงานได้เนื่องจาก FTE เต็มกรอบ
4. ไม่สามารถจ้างนักเรียนทุนพยาบาลที่สำเร็จได้ (ปี 2560-2561 ใช้กรอบของ รพ.สศ. ใช้งาน แต่ปัจจุบันกรอบ รพ.สศ.เต็มหมดแล้ว) (นร.ทุนปี 2561 = 11 คน, ปี 2562 = 8 คน, ปี 2563 = 7 คน, ปี 2564 = 10 คน)

จากผลการดำเนินงานของปี 61 ควรมีพยาบาลตามกรอบขั้นต่ำเพิ่มอีก 6 คน และขั้นสูงเพิ่มอีก 37 คน

๔.๗ เครือข่ายบริการสุขภาพอำเภอแปลงยาว (นิเทศงาน วันที่ ๗ พฤษภาคม ๒๕๖๒)

๑. รพ.บางแปลงยาว

๒. รพ.สต.หัวสำโรง

ทีมนิเทศงาน สำนักงานสาธารณสุขจังหวัดฉะเชิงเทรา

ลำดับ	ชื่อ-สกุล	ตำแหน่ง	ประเด็นการนิเทศงาน
๑	นพ.กสิวัฒน์ ศรีประดิษฐ์	นพ.เชี่ยวชาญ (ด้านเวชกรรมป้องกัน)	หัวหน้าทีมนิเทศงาน
๒	นางสุนันทา ชนวรรณ์	รอง นพ.สสจ.ฉช.ที่รับผิดชอบพื้นที่อำเภอ	รองหัวหน้าทีมนิเทศงาน
๓	นายชาติรี นันทพานิช	หัวหน้ากลุ่มงานพัฒนายุทธศาสตร์สาธารณสุข	-งานนโยบายและตัวชี้วัด PA ปี ๒๕๖๒ ในภาพรวม - Digital Transformation (Smart Hospital, Smart Service, Queue Online, Application PCC)
๔	นางลาวัลย์ อมรรัตน์	หัวหน้ากลุ่มงานพัฒนาคุณภาพและรูปแบบบริการ	-Primary Care (พชอ., PCC, รพ.สต.ติดดาว) -ODOP/OTOP -Quality Management (PMQA, HA) -Sepsis (ร่วมกับ คมต.)
๕	นางสาวพรสวรรค์ อิมามี	เภสัชกร ชำนาญการ กลุ่มงานคุ้มครองผู้บริโภคและเภสัชสาธารณสุข	-RDU/AMR
๖	นายสุพจน์ กังใจ	หัวหน้ากลุ่มงานควบคุมโรคติดต่อ	-TB -โรคติดต่อที่เป็นปัญหาสำคัญของพื้นที่อำเภอ/ตำบล
๗	นางพุทธรักษ์ ภิรมย์ไชย	นักวิชาการสาธารณสุข ชำนาญการ กลุ่มงานส่งเสริมสุขภาพ	-Mother & Child Health (มารดาตาย, การฝากครรภ์ และดูแลก่อนคลอด, พัฒนาการสมวัย, สูงดีสมส่วน)
๘	นางญาดา กมลวีระพันธุ์กุล	หัวหน้ากลุ่มงานอนามัยสิ่งแวดล้อมและอาชีวอนามัย	-Green&Clean Hospital
๙	นางสาวยุพิน หงษ์วะชิน	หัวหน้ากลุ่มงานควบคุมโรคไม่ติดต่อ สุขภาพจิต และยาเสพติด	-ยาเสพติด -การควบคุม DM/HT CVD Risk -Fast Track (Stroke, Sepsis, Truama) -การแพทย์ฉุกเฉิน
๑๐	นายชัยนาถ บุญบรรลุ	เจ้าพนักงานโสตทัศนศึกษา	-จัดทำสื่อ
๑๑	นางสาวนิภาดา จุแสน	เจ้าพนักงานธุรการ ปฏิบัติงาน	-จัดทำสื่อ
๑๒	นางพิศมัย เมธิกุล	นักวิเคราะห์นโยบายและแผนชำนาญการพิเศษ	เลขาทิมนิเทศ

๔.๗.๑ วิสัยทัศน์

กรอบแนวทางยุทธศาสตร์ เครื่องช่วยสุขภาพอำเภอแปลงยาว ปี 2561 - 2565

**วิสัยทัศน์** บริการมีมาตรฐาน ประชาชนมีส่วนร่วม

**พันธกิจ**

- 1.สนับสนุนให้ประชาชนมีส่วนร่วมในการสร้างสุขภาพ แบบบูรณาการทั้งเชิงรุกและเชิงรับที่ครอบคลุมด้าน การส่งเสริม ป้องกัน รักษาฟื้นฟู อย่างมีประสิทธิภาพ
- 2.เสริมสร้างการมีส่วนร่วมของภาคีเครือข่าย ในการจัดการด้านสร้างสุขภาพ
- 3.พัฒนาบุคลากรให้มีสมรรถนะที่เหมาะสมสามารถปฏิบัติงานได้อย่างมีประสิทธิภาพ
- 4.พัฒนาระบบงานสำคัญ ให้สามารถจัดบริการได้อย่างมีประสิทธิภาพ

**เป้าหมาย**

- 1.ประชาชนมีส่วนร่วมในการสร้างสุขภาพ และได้รับบริการสุขภาพแบบบูรณาการที่ครอบคลุมด้าน การส่งเสริม ป้องกัน รักษาฟื้นฟู
- 2.ชุมชน ท้องถิ่น และภาคีเครือข่ายด้านสุขภาพมีส่วนร่วมในการสร้างเสริมสุขภาพ
- 3.บุคลากรมีสมรรถนะที่เหมาะสมในกาปฏิบัติงาน
4. ระบบบริการมีคุณภาพ ได้มาตรฐานตามเกณฑ์มาตรฐานของกระทรวงสาธารณสุข

เป้าประสงค์

<p><b>S1</b> มิตินี้ 1 ประสิทธิภาพของการให้บริการ</p> <ol style="list-style-type: none"> <li>1. ประชาชนเห็นคุณค่าในและลงมือทำในโครงการและแก้ไขปัญหาสุขภาพของตนเอง ครอบครัว และชุมชน</li> <li>2. เจ้าหน้าที่บริการสุขภาพมีสัมพันธภาพที่ดีกับผู้ใช้บริการและผู้มีส่วนเกี่ยวข้อง</li> <li>3. สถานะบริการสุขภาพมีกระบวนการทำงาน อย่างต่อเนื่อง</li> <li>4. พัฒนาการต่อเวลาผู้ใช้บริการมีการพึงพอใจ 9 ตัวชี้วัด</li> </ol> <p>1. อัตราการลดเฉลี่ยในเชิงสุขภาพ 15-19 ปี</p> <p>2. ร้อยละของผู้ป่วยโรคเบาหวานและโรคความดันโลหิตสูงที่ได้รับการประเมิน</p> <p>3. ร้อยละของผู้ป่วย CKD ที่ได้รับการลดของแรง</p> <p>5. ร้อยละของ Healthy Aging</p> <p>6. ความพึงพอใจที่มีบริการป้องกันควบคุมโรคติดต่อ</p> <p>7. ร้อยละการตรวจคัดกรองสุขภาพในารดูแลตนเอง</p> <p>8. หน่วยงานบริการสาธารณสุขมีการจัดการงานผู้</p> <p>9. ผลสัมฤทธิ์ทางสาธารณสุข การปรับเปลี่ยนพฤติกรรม</p>	<p><b>S2</b> มิตินี้ 2 ประสิทธิภาพของบุคลากร</p> <ol style="list-style-type: none"> <li>1. ประชาชนมีส่วนร่วมในการเสริมสร้างสุขภาพอย่างพร้อมเพรียง</li> <li>2. ภาคีเครือข่ายมีระบบนิเวศการสุขภาพชุมชน</li> <li>3. ภาคีเครือข่ายมีการบริหารจัดการด้านสุขภาพที่สอดคล้องเหมาะสมกับบริบทของพื้นที่</li> <li>4. ภาคีเครือข่ายด้านสุขภาพมีศักยภาพและความพร้อมในการจัดสุขภาพภาคประชาชน</li> </ol> <p>4 ตัวชี้วัด</p> <ol style="list-style-type: none"> <li>1. ประชาชน ผู้นำชุมชน อาสาสมัคร เข้าร่วมกิจกรรมสร้างสุขภาพ</li> <li>2. ร้อยละของคณะกรรมการพัฒนาคุณภาพชีวิตระดับอำเภอ (พชอ.) ที่มีคุณภาพ</li> <li>3. ร้อยละของคำขอที่ระบบการส่งเสริมสุขภาพและผู้สูงอายุระยะยาว (Long Term Care) ในชุมชนผ่านเกณฑ์</li> <li>4. กองทุนสุขภาพชุมชน มีโครงการแก้ไขปัญหาระบบสุขภาพที่สอดคล้องกับบริบท</li> </ol>	<p><b>S3</b> มิตินี้ 3 พัฒนาการองค์กร</p> <ol style="list-style-type: none"> <li>1. ผู้รับบริการมีช่องทางในการสะท้อนกลับคุณภาพการให้บริการ</li> <li>2. ภาคีเครือข่ายมีส่วนร่วมในการเป็นคณะกรรมการพัฒนาคุณภาพบริการ</li> <li>3. หน่วยงานมีการประเมินสมรรถนะบุคลากรที่สอดคล้องกับภาระงานหลักวิชาชีพเฉพาะและงานที่ได้รับมอบหมาย</li> <li>4. บุคลากรมีสมรรถนะที่เหมาะสมมีคุณธรรมจริยธรรมจรรยาบรรณวิชาชีพ</li> <li>5. บุคลากรมีความสุข</li> </ol> <p>5 ตัวชี้วัด</p> <ol style="list-style-type: none"> <li>1. ข้อร้องเรียนจากผู้รับบริการ ได้รับการจัดการ</li> <li>2. ร้อยละของบุคลากรที่ได้รับการพัฒนาคุณภาพที่ทันเกณฑ์ที่กำหนด</li> <li>3. ร้อยละของหน่วยงานที่มีบุคลากรสาธารณสุขเพียงพอ</li> <li>4. ร้อยละของหน่วยงานผ่านเกณฑ์การประเมิน PA</li> <li>5. หน่วยงานที่มีการนำดัชนีความพึงพอใจคนทำงานมาใช้</li> </ol>	<p><b>S4</b> มิตินี้ 4 คุณภาพการให้บริการ</p> <ol style="list-style-type: none"> <li>1. ประชาชนมีหลักประกันสุขภาพและได้รับบริการสุขภาพที่ครอบคลุมเสมอภาค เป็นธรรม และมีคุณภาพ</li> <li>2. ประชาชนมีพฤติกรรมการใช้บริการที่เหมาะสม</li> <li>3. ผู้รับบริการมีความพึงพอใจต่อการให้บริการสุขภาพ</li> <li>4. องค์การมีการพัฒนาคุณภาพงานบริการตามมาตรฐานที่กระทรวงสาธารณสุขกำหนด</li> <li>5. องค์การมีการวิจัย พัฒนานวัตกรรม การจัดการความรู้ ที่เหมาะสมกับบริบทพื้นที่</li> <li>6. องค์การมีระบบบริหารจัดการการดำเนินงานที่มีประสิทธิภาพ</li> </ol> <p>18 ตัวชี้วัด</p> <ol style="list-style-type: none"> <li>1. ประชาชนมีรายได้เฉลี่ยสูงและได้รับบริการสุขภาพที่มีมาตรฐาน</li> <li>2. ร้อยละของประชากร 4-5 ปี มีหลักประกันสุขภาพถ้วนหน้า</li> <li>3. ร้อยละของประชากร 4-5 ปี ที่ไม่มีหลักประกันสุขภาพ</li> <li>4. ร้อยละของดัชนีความพึงพอใจตามเกณฑ์ (ROI)</li> <li>5. ร้อยละของผู้ป่วยนอกได้รับบริการจากแพทย์แผนไทยและเวชศาสตร์ทางเลือก</li> <li>6. ร้อยละของหน่วยงานที่มีศูนย์ F2 ใน 15 กิโลเมตร ภายใต้วงรัศมีบริการ</li> <li>7. อัตราจ่ายยาลดไขมันที่ครอบคลุมร้อยละ 20 ใน 15 กิโลเมตร ภายใต้วงรัศมีบริการ</li> <li>8. อัตราจ่ายยาลดความดันโลหิตที่ครอบคลุมใน 15 กิโลเมตร ภายใต้วงรัศมีบริการ</li> <li>9. อัตราจ่ายยาลดน้ำตาลในเลือดที่ครอบคลุมใน 15 กิโลเมตร ภายใต้วงรัศมีบริการ</li> <li>10. ประชาชนมีรายได้ต่อหัวของจังหวัดสูง</li> <li>11. ครอบคลุมถึงของสุขภาพจิตของประชาชน</li> <li>12. ประชาชนมีความรู้ความเข้าใจเกี่ยวกับสุขภาพ</li> <li>13. ประชาชนมีความรู้ความเข้าใจเกี่ยวกับสุขภาพ</li> <li>14. ประชาชนมีความรู้ความเข้าใจเกี่ยวกับสุขภาพ</li> <li>15. ร้อยละของเจ้าหน้าที่สุขภาพจิตที่ผ่านการอบรม</li> <li>16. ประชาชนมีความรู้ความเข้าใจเกี่ยวกับสุขภาพ</li> <li>17. ประชาชนมีความรู้ความเข้าใจเกี่ยวกับสุขภาพ</li> <li>18. ประชาชนมีความรู้ความเข้าใจเกี่ยวกับสุขภาพ</li> </ol>
--	---	--	---

๔.๗.๒ ปัญหาสุขภาพที่สำคัญของพื้นที่

ร่วมวิเคราะห์ตัดลึนใจ ร่วมวางแผน ร่วมทำกิจกรรม และร่วมประเมินผล พร้อมร่วมทุกขั้นตอน โดยสรุปปัญหาที่สำคัญ 3 เรื่องของอำเภอ

1.โรคไข้เลือดออก  
2.อุบัติเหตุจากรถทางบก  
3.โรคพิษสุนัขบ้า

๔.๗.๓ ผลงานเด่น

โรงพยาบาลส่งเสริมสุขภาพตำบลที่มีผลการดำเนินงานควบคุม  
การบริโภคยาสูบ ดีเด่นระดับภาค ประจำปี 2561  
ในโครงการ 3 ด้าน 3 ปี เด็กบุรีทั่วไทย เทิดไท้องค์ราชันย์ ของหม่อมอานามัย



โรงพยาบาลผ่านมาตรฐาน  
การจัดบริการ  
อาชีวอนามัยและเวชกรรม  
สิ่งแวดล้อม ระดับดีเด่น

๔.๘ เครือข่ายบริการสุขภาพอำเภอท่าตะเกียบ (นิเทศงาน วันที่ ๑๔ พฤษภาคม ๒๕๖๒)

๑. รพ.ท่าตะเกียบ

๒. รพ.สต.หนองประไยชน์

ทีมนิเทศงาน สำนักงานสาธารณสุขจังหวัดฉะเชิงเทรา

ลำดับ	ชื่อ-สกุล	ตำแหน่ง	ประเด็นการนิเทศงาน
๑	นพ.กสิวัฒน์ ศรีประดิษฐ์	นพ.เชี่ยวชาญ (ด้านเวชกรรมป้องกัน)	หัวหน้าทีมนิเทศงาน
๒	นางสาวรุ่งทิwa ประสานทอง	รอง นพ.สสจ.ฉช.ที่รับผิดชอบพื้นที่อำเภอ	รองหัวหน้าทีมนิเทศงาน
๓	นายชาติรี นันทพานิช	หัวหน้ากลุ่มงานพัฒนายุทธศาสตร์สาธารณสุข	-งานนโยบายและตัวชี้วัด PA ปี ๒๕๖๒ ในภาพรวม - Digital Transformation (Smart Hospital, Smart Service, Queue Online, Application PCC)
๔	นางจงกล ศรีสุข	นักวิชาการสาธารณสุข ชำนาญการ กลุ่มงานพัฒนาคุณภาพและรูปแบบบริการ	-Primary Care (พชอ., PCC, รพ.สต.ติดดาว) -ODOP/OTOP -Quality Management (PMQA, HA) -Sepsis (ร่วมกับ คมต.)
๕	นางสาวพรสวรรค์ อิมามี	เภสัชกร ชำนาญการ กลุ่มงานคุ้มครองผู้บริโภคและเภสัชสาธารณสุข	-RDU/AMR
๖	นางวิภา อัครานนทสิทธิ์	นักวิชาการสาธารณสุข ชำนาญการ กลุ่มงานส่งเสริมสุขภาพ	-Mother & Child Health (มารดาตาย, การฝากครรภ์ และดูแลก่อนคลอด, พัฒนาการสมวัย, สูงดีสมส่วน)
๗	นางสาวหทัยา มัทยาท	พยาบาลวิชาชีพ ชำนาญการ กลุ่มงานควบคุมโรคไม่ติดต่อ สุขภาพจิต และยาเสพติด	-ยาเสพติด -การควบคุม DM/HT CVD Risk -Fast Track (Stroke, Sepsis, Truama) -การแพทย์ฉุกเฉิน
๘	นางกรรณทิพย์ เจริญบุญวิวัฒน์	พยาบาลวิชาชีพ ชำนาญการ กลุ่มงานประกันสุขภาพ	-Financial Management
๙	นายชัยนาจ บุญบรรลุ	เจ้าพนักงานโสตทัศนศึกษา	-จัดทำสื่อ
๑๐	นางพิศมัย เมธีกุล	นักวิเคราะห์นโยบายและแผนชำนาญการพิเศษ	เลขาทีมินิเทศ

๔.๘.๑ วิสัยทัศน์



๔.๘.๒ ปัญหาสุขภาพที่สำคัญของพื้นที่

ประเด็นปัญหาสำคัญในพื้นที่อำเภอท่าตะเกียบ  
ภายใต้การดำเนินงานการพัฒนาคุณภาพชีวิตระดับอำเภอ (พชอ.)  
โดยมี ๒ ประเด็นปัญหาที่นำมาบูรณาการอย่างชัดเจน คือ

๑. ปัญหาโรคไข้เลือดออก
๒. การป้องกันอุบัติเหตุบนและการจราจรท้องถนน
๓. การป้องกันปัญหาโรคพิษสุนัขบ้า
๔. โรคความดันโลหิตสูง
๕. ปัญหาขยะและสิ่งแวดล้อมในชุมชน
๖. การดูแลและการช่วยเหลือผู้ด้อยโอกาส ผู้พิการ ผู้สูงอายุ และบุคคลไร้สถานะทุกกลุ่มวัย
๗. โครงการตามหลักปรัชญาเศรษฐกิจพอเพียง
๘. โครงการอนุรักษ์พันธุพืช



๔.๘.๓ สรุปผลการดำเนินงาน

ลำดับ	รายการ	ผลการดำเนินงาน
1	PA01 : ร้อยละของเด็กอายุ 0-5 ปี ที่คัดกรองพัฒนาการพบสงสัยพัฒนาการล่าช้า	ไม่ผ่าน
2	PA02 : ร้อยละของเด็กอายุ 0-5 ปี สูงดีสมส่วน	ผ่าน
3	PA03 : ร้อยละของโรงพยาบาลที่พัฒนาอนามัยสิ่งแวดล้อมได้ตามเกณฑ์ Green & Clean Hospital	ผ่าน
4	PA04 : ร้อยละของผู้ป่วยเบาหวานและความดันโลหิตสูงที่ควบคุมได้	ผ่าน
5	PA05 : ร้อยละของโรงพยาบาลที่ใช้ยาอย่างสมเหตุผล (RDU)	ไม่ผ่าน
6	PA06 : อัตราความสำเร็จการรักษาผู้ป่วยโรคปอดรายใหม่	ผ่าน
7	PA07 : ร้อยละของอำเภอที่มีบุคลากรสาธารณสุขเพียงพอ	ผ่าน
8	PA08 : ร้อยละของ รพ.สต.ผ่านเกณฑ์ รพ.สต.ดีดดา	ผ่าน
9	PA09 : ระดับความสำเร็จของการพัฒนาคุณภาพการบริหารจัดการภาครัฐ (PMQA)	ผ่าน
10	PA10 : ร้อยละของประชากรเข้าถึงบริการการแพทย์ฉุกเฉิน	ผ่าน

ตัวชี้วัดเพิ่ม(ตามวาระ กวป. มีนาคม62)  
 1. อัตราป่วยด้วยไข้เลือดออกลดลงไม่น้อยกว่าร้อยละ15 ของค่ามีฐานย้อนหลัง 5 ปี (ปี พ.ศ.2557-2561) ผ่าน  
 2. ผลสำเร็จการดำเนินโครงการวิตามินเสริมธาตุเหล็กเด็กไทยอายุ 6เดือนถึง 5 ปี ไม่ผ่าน  
 3. การดำเนินงานโครงการ 3 ล้าน 3 ปี เลิกทุพวิสัยทัศน์ เติบโตองค์กรฯ ผ่าน

**\*\* ผลการดำเนินงานตามตัวชี้วัด PA ผ่าน ....11.... ข้อ ไม่ผ่าน ..3.... ข้อ คิดเป็นร้อยละ 84.62**

๔.๘.๔ ผลงานเด่น



# ผลงานเด่น

## ระดับประเทศ

### รางวัลชมเชย



มูลนิธิมิตรภาพบำบัด



งานรำลึก 11 ปี  
 เกียรติแพทย์สองน ปีที่ระลึกแก่...  
 ใจไทยใจสามัคคี... ๒๕๖๒

**มิตรภาพบำบัดดีเด่น ประเภท หน่วยงาน / องค์กรและทีม  
 สนับสนุนงานมิตรภาพบำบัดดีเด่น แต่ โรงพยาบาลท่าตะเกียบ**



# ผลงานเด่น

ระดับประเทศ



ประกวดคลินิกโรคไตเรื้อรังดีเด่น รางวัลรองชนะเลิศประเภท poster ระดับประเทศ




# ผลงานเด่น

ระดับประเทศ



คลินิกโรคไตเรื้อรังดีเด่น ระดับประเทศ (ร่วมจัดกิจกรรม วันไตโลกดีเด่น (World Kidney day) ระดับประเทศ ภายใต้คำขวัญ "สตรีไทย ไตสตรอง")

๔.๘.๕ ปัญหา/อุปสรรค



**ปัญหา ข้อเสนอแนะ/  
ต้องการรับการสนับสนุนจากจังหวัดในภาพรวม**

**1.บรรจุ บุคลากร**

๔.๙ เครือข่ายบริการสุขภาพอำเภอเมืองฉะเชิงเทรา (นิเทศงาน วันที่ ๑๖ พฤษภาคม ๒๕๖๒)

๑. รพ.พุทธโสธร
๒. รพ.สต.บางเตย

ทีมนิเทศงาน สำนักงานสาธารณสุขจังหวัดฉะเชิงเทรา

ลำดับ	ชื่อ-สกุล	ตำแหน่ง	ประเด็นการนิเทศงาน
๑	นพ.กสิวัฒน์ ศรีประดิษฐ์	นพ.เชี่ยวชาญ (ด้านเวชกรรมป้องกัน)	หัวหน้าทีมนิเทศงาน
๒	นายสมบัติ ทั้งทอง	รอง นพ.สสจ.ฉช.ที่รับผิดชอบพื้นที่อำเภอ	รองหัวหน้าทีมนิเทศงาน
๓	นายชวาล ตัญญบุตร	รอง นพ.สสจ.ฉช.	รองหัวหน้าทีมนิเทศงาน
๔	นายชาติรี นันทพานิช	หัวหน้ากลุ่มงานพัฒนายุทธศาสตร์สาธารณสุข	-งานนโยบายและตัวชี้วัด PA ปี ๒๕๖๒ ในภาพรวม - Digital Transformation (Smart Hospital, Smart Service, Queue Online, Application PCC)
๕	นางอัมพร กมลศิริ	นักวิชาการสาธารณสุข ชำนาญการพิเศษ กลุ่มงานพัฒนาคุณภาพและรูปแบบบริการ	-Primary Care (พชอ., PCC, รพ.สต.ติดดาว) -ODOP/OTOP -Quality Management (PMQA, HA) -Sepsis (ร่วมกับ คมต.)
๖	นางลลิตา พรพนาวัลย์	หัวหน้ากลุ่มงานคุ้มครองผู้บริโภค และเภสัชสาธารณสุข	-RDU/AMR
๗	นายสุพจน์ กังใจ	หัวหน้ากลุ่มงานควบคุมโรคติดต่อ	-TB -โรคติดต่อที่เป็นปัญหาสำคัญของพื้นที่อำเภอ/ตำบล
๘	นางกฤษณา ปันศิริ	เจ้าพนักงานสาธารณสุข ชำนาญงาน กลุ่มงานส่งเสริมสุขภาพ	-Mother & Child Health (มารดาตาย, การฝากครรภ์ และดูแลก่อนคลอด, พัฒนาการสมวัย, สูงดีสมส่วน)
๙	นายพีระพล ต่วนภูษา	หัวหน้ากลุ่มงานอนามัยสิ่งแวดล้อมและอาชีวอนามัย	-Green&Clean Hospital
๑๐.	นางญาดา กมลวีระพันธุ์กุล	เจ้าพนักงานสาธารณสุข ชำนาญงาน กลุ่มงานอนามัยสิ่งแวดล้อมและอาชีวอนามัย	
๑๑	นางสาวหทัยา มัทยาท	พยาบาลวิชาชีพ ชำนาญการ กลุ่มงานควบคุมโรคไม่ติดต่อ สุขภาพจิต และยาเสพติด	-ยาเสพติด -การควบคุม DM/HT CVD Risk -Fast Track (Stroke, Sepsis, Truama) -การแพทย์ฉุกเฉิน
๑๒	นางชิตชญา ศรีธีระเนตร	นักวิเคราะห์นโยบายและแผน ชำนาญการ กลุ่มงานประกันสุขภาพ	-Financial Management
๑๓	นางพิศมัย เมธิกุล	นักวิเคราะห์นโยบายและแผน ชำนาญการพิเศษ	เลขาท่านิเทศ

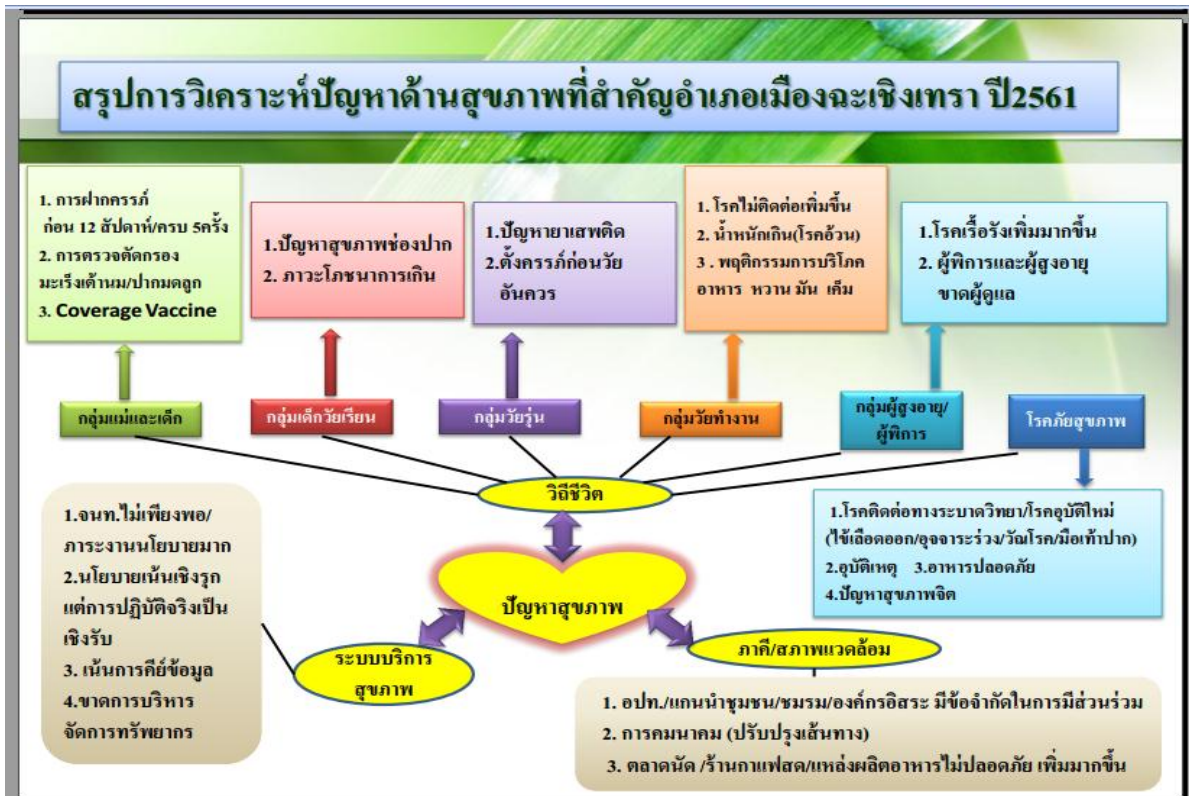
๔.๙.๑ วิสัยทัศน์

วิสัยทัศน์

เป็นเครือข่ายสุขภาพที่บริหารแบบธรรมาภิบาล  
บริการแบบองค์รวม โดยเน้นการมีส่วนร่วมของภาคีทุกภาคส่วน



๔.๙.๒ ปัญหาสุขภาพที่สำคัญของพื้นที่



## สรุปการจัดลำดับความสำคัญปัญหาสาธารณสุข อ.เมืองฉะเชิงเทรา ปี2561

อันดับ	ปัญหาสุขภาพ	ขนาดปัญหา(5)		ความรุนแรง(5)		ความยากง่าย(5)		ความร่วมมือ (5)		ผลกระทบ (5)		คะแนนรวม
		R	R x W	R	R x W	R	R x W	R	R x W	R	R x W	
1	โรคไข้เลือดออก	4	20	3	15	3	15	2	10	5	20	80
2	โรคเบาหวาน/ความดันโลหิตสูง/ ภาวะแทรกซ้อนทางไต/โรคอ้วน	5	25	3	15	4	20	3	15	3	15	75
3	LTC/ผู้สูงอายุ/ผู้พิการ	4	20	3	15	2	10	2	10	3	15	70
4	โรคพิษสุนัขบ้า	3	15	5	25	2	10	3	15	5	25	65
5	อาหารปลอดภัย/ดูจากร่าง	3	15	2	10	3	15	3	15	3	15	55
6	โรคมะเร็ง	3	15	4	20	1	5	3	15	3	15	55
7	โรควันโรค	3	15	3	15	2	10	2	10	2	10	50
8	อนามัยแม่ และเด็ก	3	15	1	5	3	15	3	15	3	15	50
9	อนามัยสิ่งแวดล้อม	3	15	2	10	2	10	3	15	3	15	50
10	อุบัติเหตุจราจร	2	10	3	15	2	10	2	10	2	10	45
11	ปัญหาสุขภาพช่องปาก	2	10	1	5	2	10	3	15	3	15	40
12	ยาเสพติด	2	10	2	10	2	10	2	10	2	10	40

### สรุปการจัดลำดับความสำคัญของปัญหาของคณะกรรมการพัฒนาคุณภาพชีวิตระดับอำเภอ (พชอ.)

การจัดลำดับความสำคัญของปัญหาในพื้นที่อำเภอเมืองฉะเชิงเทรา  
ปี 2562

ชื่อปัญหา

ลำดับที่	ชื่อปัญหา
1	การแยกขยะในครัวเรือน
2	โรคไข้เลือดออก
3	การลดประชากรสุนัข
4	การรณรงค์สวมหมวกนิรภัยและวินัยการจราจร
5	โรคไม่ติดต่อเรื้อรัง (NCD)
6	ยาเสพติดในชุมชน
7	การลดการใช้สารเคมีทางการเกษตร
8	การดูแลผู้สูงอายุระยะยาว ( กองทุนฯ LTC )
9	ผู้ป่วยโรค ผู้สัมผัสร่วมบ้านและผู้ต้องขัง
10	การตั้งครุฑก่อนวัยอันควร
11	การส่งเสริมวิถีชีวิตตามแนวเศรษฐกิจพอเพียง
12	การส่งเสริมการเรียนรู้ด้านเทคโนโลยีดิจิทัลในชุมชน
13	การส่งเสริมการพัฒนาการเด็กสมัย
14	การดูแลผู้ป่วยจิตเวชในชุมชน

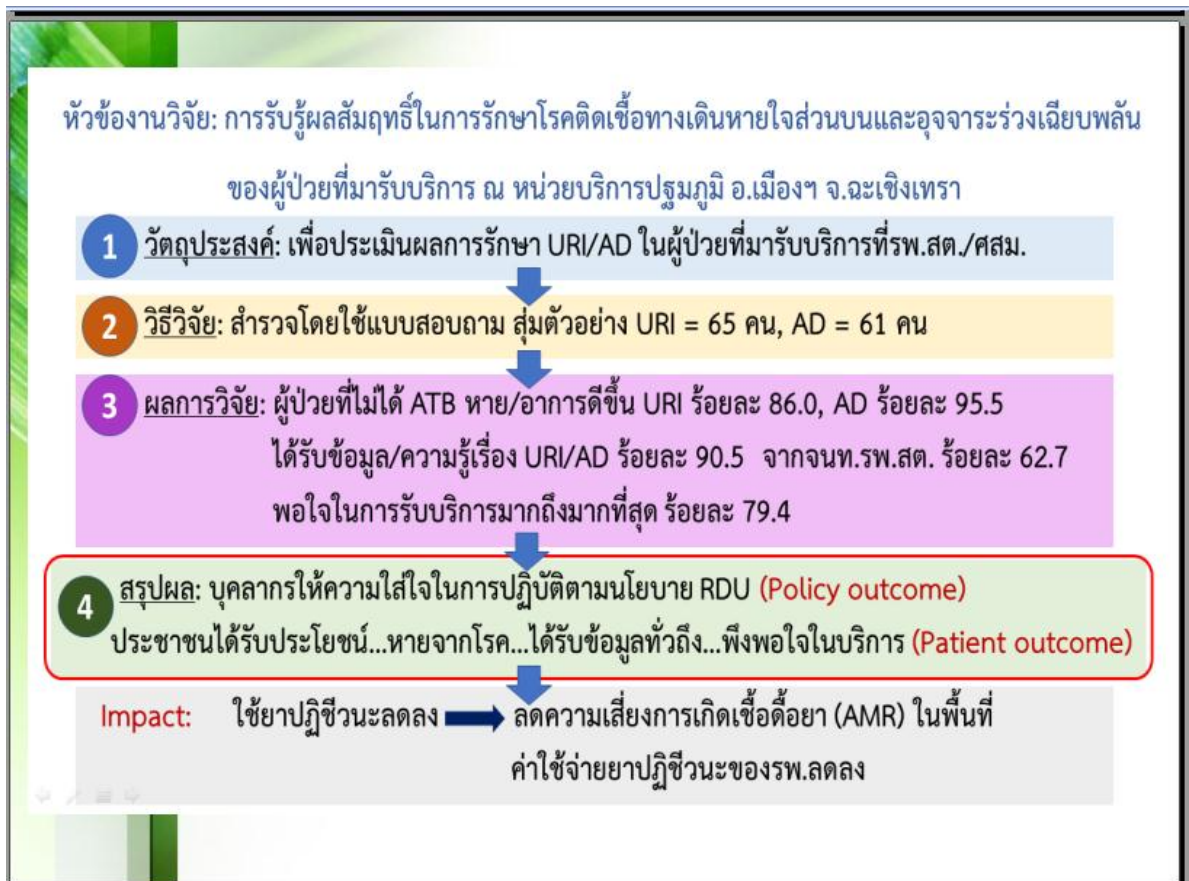
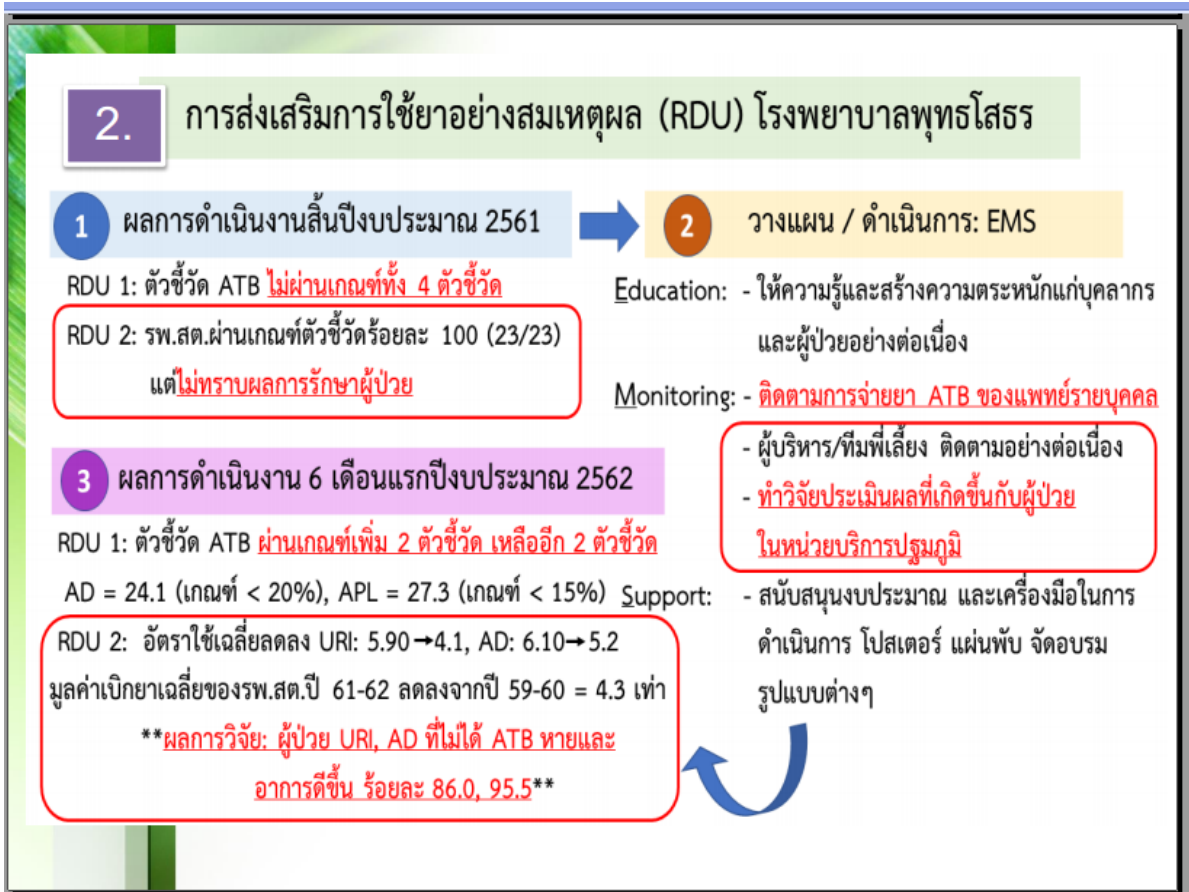


๔.๙.๓ สรุปผลการดำเนินงาน

PA	ตัวชี้วัด	เป้าหมาย	ผลงาน	ผ่าน
1	ร้อยละของเด็กอายุ 0-5 ปี ที่ได้รับการคัดกรองพัฒนาการ พบสงสัยล่าช้า	ร้อยละ20	ร้อยละ33	✓
2	ร้อยละของเด็กวัยเรียน สูงดีสมส่วน	ร้อยละ 57	ร้อยละ59.41	✓
3	ร้อยละของโรงพยาบาลที่พัฒนาอนามัยสิ่งแวดล้อมได้ตามเกณฑ์ Green&Clean	รพ.พุทธโสธร ระดับดีมาก	ผ่านเกณฑ์ระดับพื้นฐาน	
		รพ.สต.ร้อยละ100	ร้อยละ 56.52	✗
4	ร้อยละของผู้ป่วยโรคเบาหวานที่ควบคุมได้ ร้อยละโรคความดันโลหิตสูงที่ควบคุมได้	ร้อยละ40	ร้อยละ43.33	✓
		ร้อยละ50	ร้อยละ 48.78	✗
5	ร้อยละของ รพ.ที่ใช้ยาอย่างสมเหตุผลและร้อยละของ รพ.ที่มีระบบจัดการการ คื้อยาจุลชีพอ่างบูรณาการ (AMR)	รพ.สต. ร้อยละ 100	รพ.สต. ร้อยละ 100	✓
		รพ.พุทธโสธรผ่านชั้น2	รพ.พุทธโสธรผ่านชั้น1	✗
6	อัตราการความสำเร็จการรักษาผู้ป่วยวัณโรคปอดรายใหม่	ร้อยละ 85	ร้อยละ 76.53	✗
7	ร้อยละของหน่วยงานที่มีบุคลากรสาธารณสุขเพียงพอ	ร้อยละ 70	ร้อยละ 62.35	✗
8	ร้อยละของ รพ.สต.ที่ผ่านเกณฑ์การพัฒนาคุณภาพ รพ.สต.ดีดดาว	3 ดาว ร้อยละ100	ร้อยละ 100	✓
		5ดาวสะสม ร้อยละ60	ร้อยละ 61.9	✓
9	ระดับความสำเร็จของการพัฒนาคุณภาพการบริหารจัดการภาครัฐของส่วน ราชการในสังกัด (PMQA)	ระดับ 5 ร้อยละ100	ระดับ5 ร้อยละ 100	✓
10	ร้อยละของประชากรเข้าถึงบริการการแพทย์ฉุกเฉิน	ร้อยละ 95.6	ร้อยละ 96.07	✓

๔.๙.๔ ผลงานเด่น







๔.๑๐ เครือข่ายบริการสุขภาพอำเภอบ้านโพธิ์ (นิเทศงาน วันที่ ๒๑ พฤษภาคม ๒๕๖๒)

๑. รพ.บ้านโพธิ์

๒. รพ.สต.หนองบัว

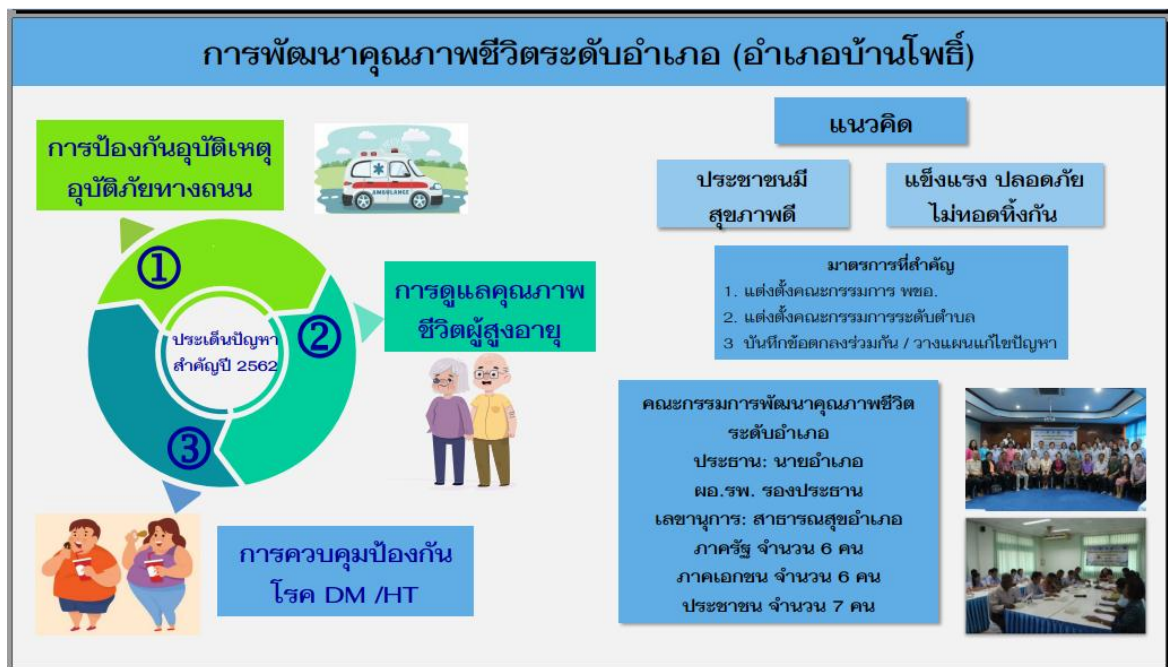
ทีมนิเทศงาน สำนักงานสาธารณสุขจังหวัดฉะเชิงเทรา

ลำดับ	ชื่อ-สกุล	ตำแหน่ง	ประเด็นการนิเทศงาน
๑	นพ.กสิวัฒน์ ศรีประดิษฐ์	นพ.เชี่ยวชาญ (ด้านเวชกรรมป้องกัน)	หัวหน้าทีมนิเทศงาน
๒	นายชาติรี นันทพานิช	หัวหน้ากลุ่มงานพัฒนายุทธศาสตร์สาธารณสุข	-งานนโยบายและตัวชี้วัด PA ปี ๒๕๖๒ ในภาพรวม - Digital Transformation (Smart Hospital, Smart Service, Queue Online, Application PCC)
๓	นางลาวัญย์ อมรรัตน์	หัวหน้ากลุ่มงานพัฒนาคุณภาพและรูปแบบบริการ	-Primary Care (พชอ., PCC, รพ.สต.ติดดาว) -ODOP/OTOP -Quality Management (PMQA, HA) -Sepsis (ร่วมกับ คมต.)
๔	นางลลิตา พรพนาวัลย์	หัวหน้ากลุ่มงานคุ้มครองผู้บริโภค และเภสัชสาธารณสุข	-RDU/AMR
๕	นางโสภา เวฬุตันติ	หัวหน้ากลุ่มงานส่งเสริมสุขภาพ	-Mother & Child Health (มารดาตาย, การฝากครรภ์ และดูแลก่อนคลอด, พัฒนาการสมวัย, สูงดีสมส่วน)
๖	นางญาดา กมลวีระพันธุ์กุล	เจ้าพนักงานสาธารณสุข ชำนาญงาน กลุ่มงานอนามัยสิ่งแวดล้อมและอาชีวอนามัย	-Green&Clean Hospital
๗	นายพิเชษฐ ไตรติลานันท์	หัวหน้ากลุ่มงานประกันสุขภาพ	-Financial Management
๘	นางอมรรัตน์ เกษมโชติพัฒน์	เจ้าพนักงานสาธารณสุข ชำนาญงาน	-จัดทำสื่อ
๙	นายชัยนาถ บุญบรรลุ	เจ้าพนักงานโสตทัศนศึกษา	-จัดทำสื่อ
๑๐	นางพิศมัย เมธีกุล	นักวิเคราะห์นโยบายและแผน ชำนาญการพิเศษ	เลขาทีมินิเทศ

๔.๑๐.๑ วิสัยทัศน์



๔.๑๐.๒ ปัญหาสุขภาพที่สำคัญของพื้นที่



๔.๑๐.๓ สรุปผลการดำเนินงาน



๔.๑๐.๔ ผลงานเด่น



## ผลงานเด่นของเครือข่ายอำเภอบ้านโพธิ์

### การดูแลผู้ป่วยวัณโรค



**ปัจจัยแห่งความสำเร็จ ในการคัดกรองกลุ่มเสี่ยงวัณโรค**

**ค้นพบผู้ป่วย TB จากการเอ็กซเรย์ในทุกกลุ่มเสี่ยง**  
 > ปี 2562 พบผู้ป่วย TB 18 ราย  
 ในกลุ่มคัดกรองเบาหวาน 2 ราย  
 ผู้ป่วยติดบ้านติดเตียง 2 ราย คลินิก CKD 1 ราย  
 คลินิก HIV 1 ราย COPD 1 ราย ประวัติเป็น TB 1 ราย

**ผลการดำเนินงาน**  
 เอ็กซเรย์ 4 กลุ่มเสี่ยงมากกว่า 90 %  
 เป็นอันดับ 1 ของจังหวัดฉะเชิงเทรา ร้อยละ 98.13

**การสอบสวนโรคทุกราย 506**

ผู้จัดการประจำตัวผู้ป่วย (TB CASE MANAGER) เภอวโรรสติดต่อเมื่อมีปัญหาที่เสี่ยงกำกับการกินยา (DOT)

จัดทำรายงานทบทวนการดูแลรักษาผู้ป่วยที่เสียชีวิต (Death case conference) ทูกราย ค้นหา สาเหตุ เพื่อการพัฒนาความรู้ วางแผนการดูแล

## ผลงานเด่นของเครือข่ายอำเภอบ้านโพธิ์

### รับโล่เกียรติคุณองค์กรรอบรู้ด้านสุขภาพ

โรงเรียนสุเหร่าจระเข้น้อย โรงเรียนในเครือข่าย โรงพยาบาลส่งเสริมสุขภาพตำบลเกาะไผ่

รับโล่เกียรติคุณองค์กรรอบรู้ด้านสุขภาพ (Health Literate Organization: HLO) ด้านการส่งเสริมกิจกรรมทางกายเพื่อเด็กไทย สูง สมส่วน แข็งแรง IQ EQ ดี ภายใต้โครงการ ChoPa & ChiPa Game สดเรียน เพิ่มรู้ สู่เด็กไทย สูงสมส่วนแข็งแรง จาก แพทย์หญิงพรรณพิมล วิปุลากร อธิบดีกรมอนามัยประชุมในการประชุมวิชาการเครือข่ายเด็กไทยสุขภาพดี ปี 2562







### ๔.๑๐.๕ ปัญหา/อุปสรรค

## ปัญหาของอำเภอบ้านโพธิ์ : อัตราการฆ่าตัวตายสำเร็จ

เกณฑ์เฉลี่ยระดับประเทศกำหนดไว้ ไม่เกิน 6.3 คน ต่อแสนประชากร

ปี 62 ระยะเวลา 7 เดือน อ.บ้านโพธิ์ มีผู้เสียชีวิตจากการฆ่าตัวตาย จำนวน 7 คน คิดเป็น 13.43 : แสนประชากร เป็นเพศชายทั้งหมด กระจายตามตำบลต่างๆ ตำบลละ 1 คน ดังนี้ หนองบัว, แสนภูคาช, บ้านโพธิ์ แหยมประสู์ สิบเอ็ดคอก เพรราช และหนองดินนก

จำนวนผู้เสียชีวิตจากการฆ่าตัวตาย	จำนวน
ปี 62	7 ราย ( 7 ต.)
ปี 61	2 ราย
ปี 60	3 ราย
ปี 59	5 ราย

**วิธีการฆ่าตัวตาย**

1. ผูกคอตาย 5 ราย
2. ยิงตัวตาย 1 ราย
3. กินยาฆ่าตัวตาย 1 ราย



**ปัจจัยกระตุ้น**

1. ทะเลาะเบาะแว้ง/ น้อยใจผู้ใกล้ชิด
2. เป็นโรคเรื้อรังไม่สามารถประกอบอาชีพได้
3. อยู่คนเดียว คิดสุรามีอาการทางจิต



**สิ่งที่ต้องการให้จังหวัดสนับสนุน**

สนับสนุนการจัดกิจกรรมรณรงค์ ในภาพรวมของจังหวัด เนื่องจากพบอัตราการฆ่าตัวตายสูงขึ้นอย่างต่อเนื่องในภาพรวมของประเทศ

**สิ่งที่พบจากการรบกวนข้อมูล และแนวทางแก้ไขปัญหาในเครือข่าย**

ผู้ที่ฆ่าตัวตายเกือบทั้งหมดเคยมารพ. ครึ่งสุดท้าย 8 เดือนขึ้นไป จึงขอความร่วมมือจากผู้ใหญ่บ้าน/กำนัน ช่วยกันสอดส่องคนในครอบครัวหรือลูกบ้าน ถ้าพบบุคคลที่ประสบปัญหาชีวิต เช่น สูญเสียคนที่รัก สูญเสียอวัยวะทำให้ไม่สามารถประกอบอาชีพได้ เจ็บป่วยเรื้อรัง ไม่มีคนดูแล หรือมีปัญหาครอบครัวและมีประวัติติดสุรา ยาเสพติด ให้เข้าไปพบปะพูดคุยถ้าพบว่ามีความเสี่ยงให้แจ้ง อสม. จนท. รพ. สต. เพื่อประเมินภาวะซึมเศร้าและประสานงานขอความช่วยเหลือจากหน่วยงานที่เกี่ยวข้องต่อไป

ในปัจจุบันประมาณ 2563 วางแผนจัดทำแผนจัดหาจิตแพทย์ออกตรวจในรพ. เดือนละ 1 ครั้ง



๔.๑๑ เครือข่ายบริการสุขภาพอำเภอราชสาส์น (นิเทศงาน วันที่ ๒๓ พฤษภาคม ๒๕๖๒)

๑. รพ.ราชสาส์น
๒. รพ.สต.เมืองใหม่

ทีมนิเทศงาน สำนักงานสาธารณสุขจังหวัดฉะเชิงเทรา

ลำดับ	ชื่อ-สกุล	ตำแหน่ง	ประเด็นการนิเทศงาน
๑	นพ.กสิวัฒน์ ศรีประดิษฐ์	นพ.เชี่ยวชาญ (ด้านเวชกรรมป้องกัน)	หัวหน้าทีมนิเทศงาน
๒	นางสาวรุ่งทิวา ประสานทอง	รอง นพ.สสจ.ฉช.ที่รับผิดชอบพื้นที่อำเภอ	รองหัวหน้าทีมนิเทศงาน
๓	นายชาติรี นันทพานิช	หัวหน้ากลุ่มงานพัฒนายุทธศาสตร์สาธารณสุข	-งานนโยบายและตัวชี้วัด PA ปี ๒๕๖๒ ในภาพรวม - Digital Transformation (Smart Hospital, Smart Service, Queue Online, Application PCC)
๔	นางลาวัญย์ อมรรัตน์	หัวหน้ากลุ่มงานพัฒนาคุณภาพและรูปแบบบริการ	-Primary Care (พชอ., PCC, รพ.สต.ติดตาม) -ODOP/OTOP -Quality Management (PMQA, HA) -Sepsis (ร่วมกับ คมต.)
๕	นางลลิตา พรพนาวัลย์	หัวหน้ากลุ่มงานคุ้มครองผู้บริโภค และเภสัชสาธารณสุข	-RDU/AMR
๖	นายสุพจน์ กังใจ	หัวหน้ากลุ่มงานควบคุมโรคติดต่อ	-TB -โรคติดต่อที่เป็นปัญหาสำคัญของพื้นที่อำเภอ/ตำบล
๗	นางโสภา เวฬุตันติ	หัวหน้ากลุ่มงานส่งเสริมสุขภาพ	-Mother & Child Health (มารดาตาย, การฝากครรภ์ และดูแลก่อนคลอด, พัฒนาการสมวัย, สูงดีสมส่วน)
๘	นางญาดา กมลวีระพันธุ์กุล	เจ้าพนักงานสาธารณสุข ชำนาญงาน กลุ่มงานอนามัยสิ่งแวดล้อมและอาชีวอนามัย	-Green&Clean Hospital
๙	นายวีระชาติ อมรรัตน์	นักวิชาการสาธารณสุข ชำนาญการ กลุ่มงานควบคุมโรคไม่ติดต่อ สุขภาพจิต และยาเสพติด	-ยาเสพติด -การควบคุม DM/HT CVD Risk -Fast Track (Stroke, Sepsis, Truama) -การแพทย์ฉุกเฉิน
๑๐	นายพิเชษฐ ไตรติลลันนท์	หัวหน้ากลุ่มงานประกันสุขภาพ	-Financial Management
๑๑	นางพิศมัย เมธีกุล	นักวิเคราะห์นโยบายและแผน ชำนาญการพิเศษ	เลขาทีมินิเทศ

๔.๑๑.๑ วิสัยทัศน์




๔.๑๑.๒ ปัญหาสุขภาพที่สำคัญของพื้นที่



### ลำดับปัญหาด้านสุขภาพ/สาธารณสุข



โรงพยาบาลราชสาส์น  
Ratchasan hospital

ลำดับ	ปัญหา	การจัดลำดับ				รวม (คะแนนเฉลี่ย)
		ขนาด (4)	ความ รุนแรง(5)	ความยาก ง่าย(3)	การมีส่วนร่วม ของชุมชน (3)	
1	เบาหวาน	4	4	2	2	48
2	ความดันโลหิตสูง	4	3	2	2	43
3	ไตวายเรื้อรัง	3	4	1	2	41
4	หลอดเลือดสมอง (STROKE)	3	3	2	2	39
5	ปอดบวม	3	3	2	2	39
6	วัณโรค	2	3	3	2	38
7	อุบัติเหตุจราจร	3	3	2	1	36
8	พิษสุนัขบ้า	3	3	2	1	36
9	ไข้เลือดออก	2	2	2	3	33
10	อุจจาระร่วง	2	2	3	2	33



### ประเด็นปัญหาพื้นที่ระดับอำเภอ(ODOP)

โรงพยาบาลราชสาส์น  
Ratchasan hospital

1. การเฝ้าระวังภาวะแทรกซ้อนในผู้ป่วยโรคเบาหวานและโรคความดันโลหิตสูง
- 2. การควบคุมป้องกันโรคไข้เลือดออก**
3. การดูแลสุขภาพผู้สูงอายุระยะยาว
4. วัณโรค



๔.๑๑.๓ ผลงานเด่น

 **ผลงานเด่นของเครือข่ายสุขภาพอำเภอราชสาส์น**

โรงพยาบาลราชสาส์น  
Ratchasan hospital



สถาบันรับรองคุณภาพสถานพยาบาล (องค์การมหาชน)  
โรงพยาบาลราชสาส์น จังหวัดฉะเชิงเทรา  
RATCHASAN HOSPITAL  
ได้รับใบรับรองคุณภาพสถานพยาบาล ประจำปี ๔  
ซึ่งมีผลตั้งแต่วันที่ ๑๒ กุมภาพันธ์ ๒๕๖๒ - ๑๑ กุมภาพันธ์ ๒๕๖๔



โรงพยาบาลราชสาส์น  
Ratchasan Hospital  
114 ม. 1 อ.ค้อวัง อ.ราชสาส์น จ.ฉะเชิงเทรา 24122  
http://203.157.125/ratchasan4

งานประชุมวิชาการ HA National Forum ครั้งที่ ๒๒

วันที่ ๔๕ มีนาคม ๒๕๖๒ ณ โรงแรมอิมพีเรียล เมืองทองธานี คณะเจ้าหน้าที่โรงพยาบาลราชสาส์น เข้าร่วมประชุมวิชาการ HA National Forum ครั้งที่ ๒๒ "Change & Collaboration for Sustainability" และรับประกาศนียบัตรด้านการรับรองคุณภาพสถานพยาบาล Reaccredite ครั้งที่ ๔ โดยมี ศาสตราจารย์ ดร.พิเชษฐ คงศักดิ์วิทยา รัฐมนตรีกระทรวงสาธารณสุข เป็นประธานในการมอบประกาศนียบัตรให้โรงพยาบาลที่ได้รับใบรับรองการรับรองระบบการคุณภาพ (HA) ระยะแรก ๓ ปี ตั้งแต่วันที่ ๑๒ กุมภาพันธ์ ๒๕๖๒ - ๑๑ กุมภาพันธ์ ๒๕๖๔

โรงพยาบาลราชสาส์น ผ่านการรับรองคุณภาพสถานพยาบาล ตามมาตรฐานโรงพยาบาลและบริการสุขภาพ ฉบับที่ ๔ ระยะเวลา ๓ ปี ตั้งแต่วันที่ ๑๒ กุมภาพันธ์ ๒๕๖๒ - ๑๑ กุมภาพันธ์ ๒๕๖๔

 **ผลงานเด่นของเครือข่ายสุขภาพอำเภอราชสาส์น**

โรงพยาบาลราชสาส์น  
Ratchasan hospital



รพ.สต.ติดดาว ★

โรงพยาบาลส่งเสริมสุขภาพตำบลบางคาและโรงพยาบาลส่งเสริมสุขภาพตำบลเมืองใหม่  
ผ่านการประเมินรพ.สต.ติดดาว ทั้งสองแห่ง