

# สรุป ประเด็นการพัฒนา

## เรื่อง การขับเคลื่อนงาน “เด็กไทยสายตาดี ของขวัญวันเด็กแห่งชาติ” จังหวัดฉะเชิงเทรา ปี 2564

### วัตถุประสงค์

- เพื่อให้นักเรียนชั้นประถมศึกษาปีที่ 1 ได้รับการตรวจสายตาและนักเรียนที่มีสายตาผิดปกติ ได้รับการช่วยเหลือแก้ไข เพื่อลดปัญหาตาบอดจากสายตาผิดปกติในเด็กและส่งเสริมพัฒนาการด้านการศึกษาของนักเรียน

### เป้าหมาย

- นักเรียนชั้นประถมศึกษาปีที่ 1 ทุกคน ในโรงเรียนทุกสังกัด ได้รับการคัดกรองสายตา
- นักเรียนที่มีสายตาผิดปกติ ได้รับแว่นสายตาทุกคน

### ตัวชี้วัด

- ร้อยละ 80 ของนักเรียนชั้น ป. 1 ได้รับการคัดกรองสายตา
- จำนวนนักเรียนที่มีสายตาผิดปกติและรับการตรวจวินิจฉัยโดยจักษุแพทย์/ทีมจักษุ ได้รับแว่นสายตา

### แนวทางการพัฒนา

- 1) จัดประชุมทีมขับเคลื่อนงานเด็กไทยสายตาดีทุกอำเภอ (พยาบาลเวชปฏิบัติทางตาของ รพ.ทุกแห่ง/บุคลากรผู้รับผิดชอบงานเด็กไทยสายตาดีของ สสอ.) เพื่อสานต่อโครงการเด็กไทยสายตาดี ภายใต้ความร่วมมือกับภาคีเครือข่ายหน่วยงานด้านการศึกษาทุกสังกัด ตาม Flowchart แนวปฏิบัติคัดกรองสายต่านักเรียน
- 2) กำกับ ติดตามผลการดำเนินงานจากระบบ Vision 2020 “โครงการเด็กไทยสายตาดี” และกำกับให้ทุกอำเภอตรวจสอบความถูกต้องของข้อมูลและแจ้งให้สถานบริการสาธารณสุขทุกแห่ง Update ข้อมูลให้เป็นปัจจุบัน และติดตามเรื่องความแม่นยำในการตรวจคัดกรองให้ถูกต้อง

### ผลการดำเนินงาน

- ข้อมูลจากระบบ Vision 2020 “โครงการเด็กไทยสายตาดี” พบว่า จังหวัดฉะเชิงเทรามีนักเรียน ป.1 8,771 คน ได้รับการทดสอบสายตาโดยครู/บุคลากรสาธารณสุข 8,740 คน พบว่า นักเรียนมีสายตาปกติ 8,508 คน และมีสายตาผิดปกติ 223 คน
- ได้รับการตรวจจากทีมจักษุแพทย์โรงพยาบาลพุทธโสธร 142 คน ได้รับแว่นสายตา 61 คน /ส่งต่อ 6 คน
- ผู้ปกครองพานักเรียนไปตรวจรักษาเอง 81 คน พบนักเรียนมีสายตาผิดปกติและตัดแว่นเอง 30 คน

### ความเสี่ยง/ปัญหา/โอกาสพัฒนา

- สถานการณ์การแพร่ระบาดของโรคโควิด 19 ที่เริ่มแพร่ระบาดตั้งแต่ปี 2563 ทำให้โรงเรียนจำเป็นต้องหยุดเรียนบางช่วง นักเรียนต้องเรียนออนไลน์ที่บ้าน ทำให้นักเรียนมีการใช้สายตาไม่เหมาะสมมากขึ้น เช่น ระยะเวลาการใช้สายตาเพ่งดูหน้าจอ ใช้สายตามองใกล้จอติดต่อกันนานไม่พักสายตา ฯลฯ อาจส่งผลกระทบต่อภาวะสายตาผิดปกติ

### นวัตกรรม/ผลงานเด่น

- นักเรียนชั้นประถมศึกษาปีที่ 1 ในโรงเรียนทุกสังกัดของจังหวัดฉะเชิงเทรา ได้รับการทดสอบสายตาโดยครู/บุคลากรสาธารณสุข ร้อยละ 99.61 สูงสุดเป็นอันดับที่ 1 ของจังหวัดในเขตสุขภาพที่ 6

### ข้อเสนอแนะ

- ทุกอำเภอ ควรจัดให้มีการพัฒนาศักยภาพเพื่อเพิ่มพูนความรู้และทักษะการตรวจคัดกรองสายต่านักเรียนให้บุคลากรด้านการศึกษาและด้านสาธารณสุข อย่างต่อเนื่อง

# เด็กไทยสายตาดี ของขวัญวันเด็กแห่งชาติ "64



## แนวทางปฏิบัติการคัดกรองสายตาและการแก้ไขปัญหาสายตาผิดปกติในนักเรียน

1. โรงเรียนชั้นประถมศึกษาทุกสังกัด โดยคุณครูประจำชั้น ป.1 คัดกรองสายตาเบื้องต้นและบันทึกข้อมูลการคัดกรองนักเรียนในไฟล์ Excel ส่งให้ รพ./รพ.สต./PCU/ศสม. ที่ดูแลโรงเรียน
2. รพ./รพ.สต./PCU/ศสม. ตรวจสอบนักเรียนที่พบสายตาผิดปกติซ้ำและบันทึกข้อมูลไฟล์ Excel พร้อมนำเข้าข้อมูลในโปรแกรม Vision2020 และส่งต่อให้พยาบาลเวชปฏิบัติทางตาของโรงพยาบาลในพื้นที่ ตรวจสอบยืนยันเด็กที่มีสายตาผิดปกติ

### ระบบส่งต่อนักเรียนที่มีปัญหาสายตาผิดปกติ

ร.ร.ครู คัดกรองสายตา น.ร.ป.1  
สายตาแย่ ตั้งแต่ 20/50 ขึ้นไป

-ได้รับแว่นสายตา  
-ติดตามประเมินสายตา  
และการใช้แว่นทุก 3 ด.

รพ.สต. PCU วัด VA ซ้ำ  
สายตาแย่ ตั้งแต่ 20/50 ขึ้นไป

สายตา  
ปกติ

รพ. ที่มีพยาบาลเวชปฏิบัติทางตา

โรคอื่น  
รักษาตาม  
ข้อบ่งชี้

วัด VA ซ้ำ สายตาแย่  
ตั้งแต่ 20/50 ขึ้นไป

สายตา  
ปกติ

รพ.พุทธโสธร

Cycloplegic Refraction  
Glass Prescription

ประกอบแว่นตา ความคมคุณภาพ

ตรวจสอบ  
จ่ายแว่น

สนับสนุนแว่นตาให้นักเรียน



3. รพ.ที่มีหน่วย Refraction Unit (รพ.พุทธโสธร) โดยทีมจักษุ (จักษุแพทย์/พยาบาลวัดแว่น/พยาบาลเวชปฏิบัติทางตา) ตรวจวินิจฉัยเพื่อยืนยันผลการตรวจเด็กนักเรียนที่มีสายตาผิดปกติและวัดแว่นตา ตามแนวทางการส่งต่อผู้ป่วยของระบบบริการสุขภาพ (Service Plan) สาขาจักษุ ของจังหวัดฉะเชิงเทรา และให้นักเรียนเลือกกรอบแว่นตาตามแบบที่กำหนดไว้ สำหรับเด็กที่พบโรคอื่นๆ ให้การรักษาตามข้อบ่งชี้
4. ทีมจักษุ รพ.พุทธโสธร บันทึกข้อมูลการตรวจตา ค่าวัดแว่นและออกใบสั่งแว่น ในโปรแกรม Vision2020 เพื่อขอรับแว่นสายตาจาก รพ.เมตตาประชารักษ์(วัดไร่ขิง)
5. รพ.เมตตาประชารักษ์(วัดไร่ขิง) เป็นศูนย์กลางบริหารจัดการจัดหาแว่นตาสำหรับเด็กจากบริษัทเอกชนผู้บริจาควัสดุ และการจัดส่งแว่นตาให้ รพ.พุทธโสธร (OPD ตา) เพื่อส่งมอบให้นักเรียนที่มีสายตาผิดปกติของทุกอำเภอในจังหวัดฉะเชิงเทรา

6. สสอ.ทุกแห่ง กำกับและติดตามการบันทึกข้อมูลสายต่านักเรียนของ รพ.สต.ในพื้นที่ ให้ครบถ้วนและถูกต้อง รวมทั้งประสานงาน รพ.ในพื้นที่ในการส่งต่อนักเรียนที่มีสายตาผิดปกติ ไปตรวจวินิจฉัยเพื่อยืนยันผลและวัดแว่นตาที่ รพ.พุทธโสธร และแจ้งให้ รพ.สต. ติดตามการใช้แว่นตาเด็ก
7. สสจ.ฉช. กำกับ ติดตาม สรุปผลการดำเนินงานและรายงานผล

## สสจ.ฉะเชิงเทรา...จัดประชุม "เด็กไทยสายตาดี" มอบของขวัญวันเด็กแห่งชาติ



### เด็กไทยสายตาดี



# ผลการดำเนินงาน

## "เด็กไทยสายตาดี ของขวัญวันเด็กแห่งชาติ" จังหวัดฉะเชิงเทรา ปี 2564

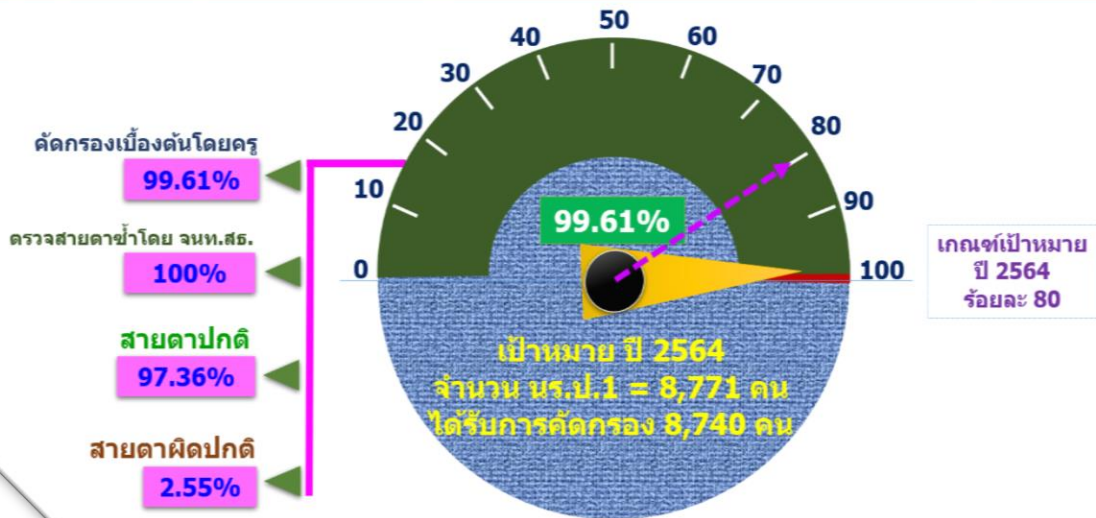
ร้อยละของนักเรียนชั้นประถมศึกษาปีที่ 1

ได้รับการทดสอบสายตา สูงสุด

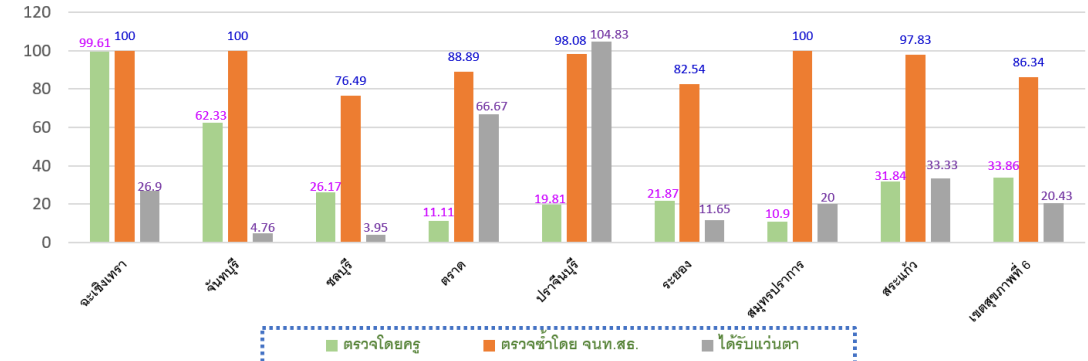
อันดับที่ 1 ของเขตสุขภาพที่ 6

(ได้รับการทดสอบสายตาโดยครู/บุคลากรสาธารณสุข ร้อยละ 99.61)

ร้อยละของนักเรียนชั้นประถมศึกษาปีที่ 1 จากโรงเรียนทุกสังกัด  
ได้รับการคัดกรองสายตา

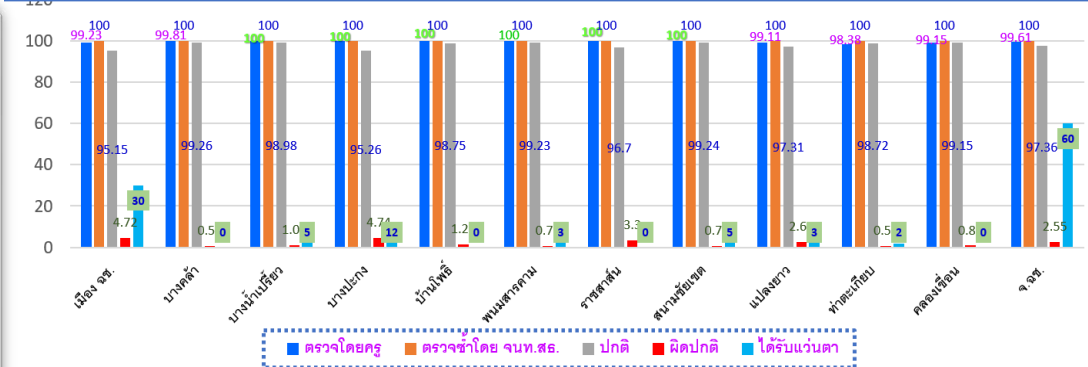


### ข้อมูลการคัดกรองสายตานักเรียนชั้นประถมศึกษาปีที่ 1 เขตสุขภาพที่ 6 จากโปรแกรม Vision2020 "โครงการเด็กไทยสายตาดี"



ข้อมูลเด็กไทยสายตาดี	ฉะเชิงเทรา	จันทบุรี	ชลบุรี	ตราด	ปราจีนบุรี	ระยอง	สมุทรปราการ	สระแก้ว	เขตสุขภาพที่ 6
น.ร.ป.1 ทั้งหมด	8,771	6,804	21,554	3,051	5,795	10,946	13,748	6,661	77,922
ครู คัดกรองสายตาเบื้องต้น	8,740	4,241	5,641	339	1,148	2,394	1,498	2,121	26,383
จนท.สธ. ตรวจซ้ำที่ผิดปกติ	234	50	423	8	51	52	47	45	910

### ข้อมูลการคัดกรองสายตานักเรียนชั้นประถมศึกษาปีที่ 1 จังหวัดฉะเชิงเทรา จากโปรแกรม Vision2020 "โครงการเด็กไทยสายตาดี"



ข้อมูลเด็กไทยสายตาดี	เมืองจช.	บางคล้า	บางน้ำเปรี้ยว	บางปะกง	บ้านโพธิ์	พนมสารคาม	ราชสาส์น	สนามชัยเขต	แปลงยาว	ท่าตะเกียบ	คลองเขื่อน	จ.จช.
ครู คัดกรองสายตาเบื้องต้น	2,332	539	983	1,223	400	1,033	91	916	557	548	117	8,740
จนท.สธ. ตรวจซ้ำที่ผิดปกติ	110	4	10	58	5	8	3	7	15	13	1	234
นักเรียนสายตาปกติ	2,219	535	973	1,165	395	1,025	88	909	542	541	116	8,508
นักเรียนสายตาผิดปกติ	110	3	10	58	5	8	3	7	15	3	1	223
นักเรียนได้รับแว่นสายตา	30	0	5	12	0	3	0	5	0	2	0	60
ส่งต่อเพื่อการรักษา	1	0	0	1	0	1	1	0	0	2	0	6