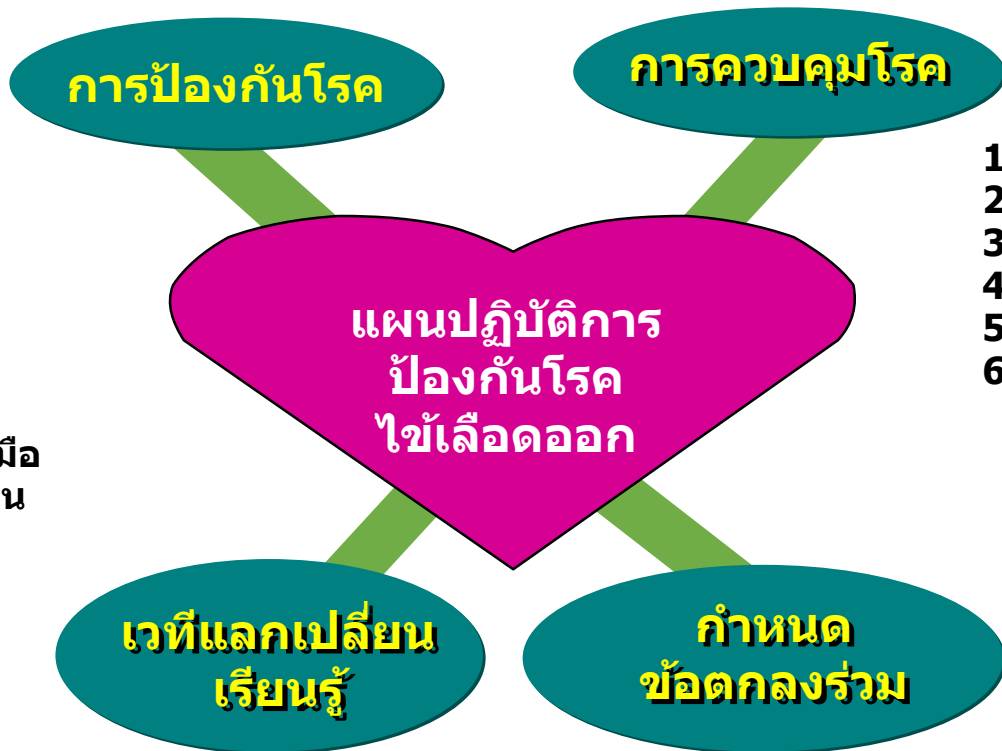


# โรคไข้เลือดออก

1. แต่งตั้งคณะทำงานระดับตำบล(พชต)
2. พัฒนาความรู้คณะทำงาน
3. จัดหาวัสดุอุปกรณ์ในการป้องกันโรค
4. รณรงค์ทำลายแหล่งเพาะพันธุ์
  - 4.1 ระดับอำเภอ
  - 4.2 ระดับตำบล
  - 4.3 ระดับหมู่บ้าน
  - 4.4 รณรงค์ในโรงเรียนและวัด
  - 4.5 รณรงค์ระดับครอบครัว
  - 4.6 การประเมินไขว้
    - ระดับ รพ.สต.
    - ระดับหมู่บ้าน
5. ประชาสัมพันธ์ความรู้เพื่อสร้างความร่วมมือ
6. จัดทำแนวทางการป้องกันโรคอย่างชัดเจน
7. การประกวดครัวเรือน/หมู่บ้าน/ตำบล



1. ทบทวนคณะทำงาน SRRT ระดับตำบล
2. พัฒนาศักยภาพคณะทำงาน SRRT
3. จัดหาวัสดุ อุปกรณ์ในการควบคุมโรค
4. สอบสวนโรคในผู้ป่วยรายแรก
5. จัดทำขั้นตอนการควบคุมโรคอย่างชัดเจน
6. การคืนข้อมูลให้ชุมชน

1. เวทีแลกเปลี่ยนเรียนรู้พื้นที่ต้นแบบ
2. เวทีเรียนรู้การควบคุมโรครายแรก

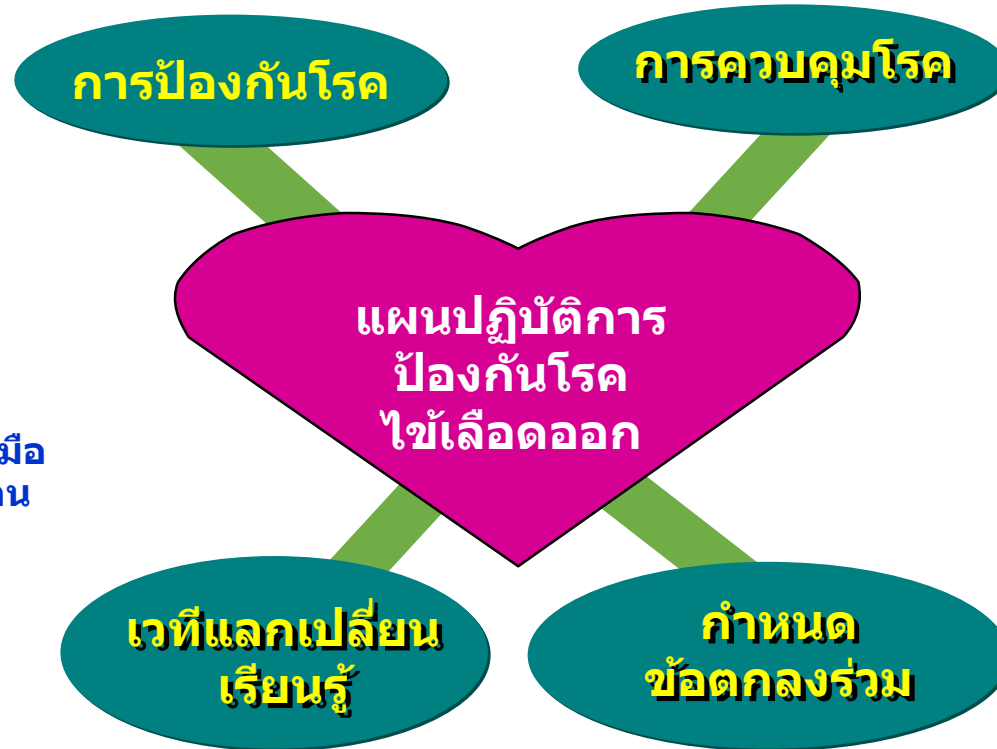
1. ข้อตกลงร่วมระดับอำเภอ
2. ข้อบัญญัติท้องถิ่น
3. ธรรมนูญสุขภาพอำเภอ/ตำบล/หมู่บ้าน



# ผลการดำเนินงานประเด็นโรคไข้เลือดออก



1. ทบทวนคณะทำงาน SRRT ระดับตำบล
2. พัฒนาศักยภาพคณะทำงาน SRRT
3. จัดหาวัสดุอุปกรณ์ในการควบคุมโรค
4. สอบสวนโรคในผู้ป่วยรายแรก
5. จัดทำขั้นตอนการควบคุมโรคอย่างชัดเจน
6. การคืนข้อมูลให้ชุมชน



1. แต่งตั้งคณะทำงานระดับตำบล(พชต)
2. พัฒนาความรู้คณะทำงาน
3. จัดหาวัสดุอุปกรณ์ในการป้องกันโรค
4. รณรงค์ทำลายแหล่งเพาะพันธุ์
  - 4.1 ระดับอำเภอ
  - 4.2 ระดับตำบล
  - 4.3 ระดับหมู่บ้าน
  - 4.4 รณรงค์ในโรงเรียนและวัด
  - 4.5 รณรงค์ระดับครอบครัว
  - 4.6 การประเมินไขว้
    - ระดับ รพ.สต.
    - ระดับหมู่บ้าน
5. ประชาสัมพันธ์ความรู้เพื่อสร้างความร่วมมือ
6. จัดทำแนวทางการป้องกันโรคอย่างชัดเจน
7. การประกวดครัวเรือน/หมู่บ้าน/ตำบล



1. เวทีแลกเปลี่ยนเรียนรู้พื้นที่ต้นแบบ
2. เวทีเรียนรู้การควบคุมโรครายแรก

1. ข้อตกลงร่วมระดับอำเภอ
2. ข้อบัญญัติท้องถิ่น
3. ธรรมนูญสุขภาพอำเภอ/  
ตำบล/หมู่บ้าน



จำนวนผู้สงสัย/ผู้ป่วยไข้เลือดออก อำเภอพนมสารคาม ปี 2563 จำแนกรายเดือน

ตำบล	มค	กพ	มีค	เมย	พค	มิย	กค	สค	กย	ตค	พย	ธค	รวมผู้ป่วย	ปชก.	อัตรา:แสน
หนองยาว	-	-	-	-	-	-	-	-	-	-	-	-	-	9,243	0.00
บ้านซ่อง	-	-	-	-	-	-	-	-	-	-	-	-	-	10,212	0.00
เขาคันทรง	4	1	1	-	-	-	-	-	-	-	-	-	6	15,994	37.51
หนองแวน	-	1	-	-	-	-	-	-	-	-	-	-	1	10,012	9.99
เกาะขนน	1	2	-	-	-	-	-	-	-	-	-	-	3	16,171	18.55
เมืองเก่า	-	-	-	-	-	-	-	-	-	-	-	-	-	2,938	0.00
ท่าถ่าน	-	1	-	-	-	-	-	-	-	-	-	-	1	8,201	12.19
พนมสารคาม	-	-	-	-	-	-	-	-	-	-	-	-	-	10,060	0.00
รวม	5	5	1	-	-	-	-	-	-	-	-	-	11	82,831	13.28

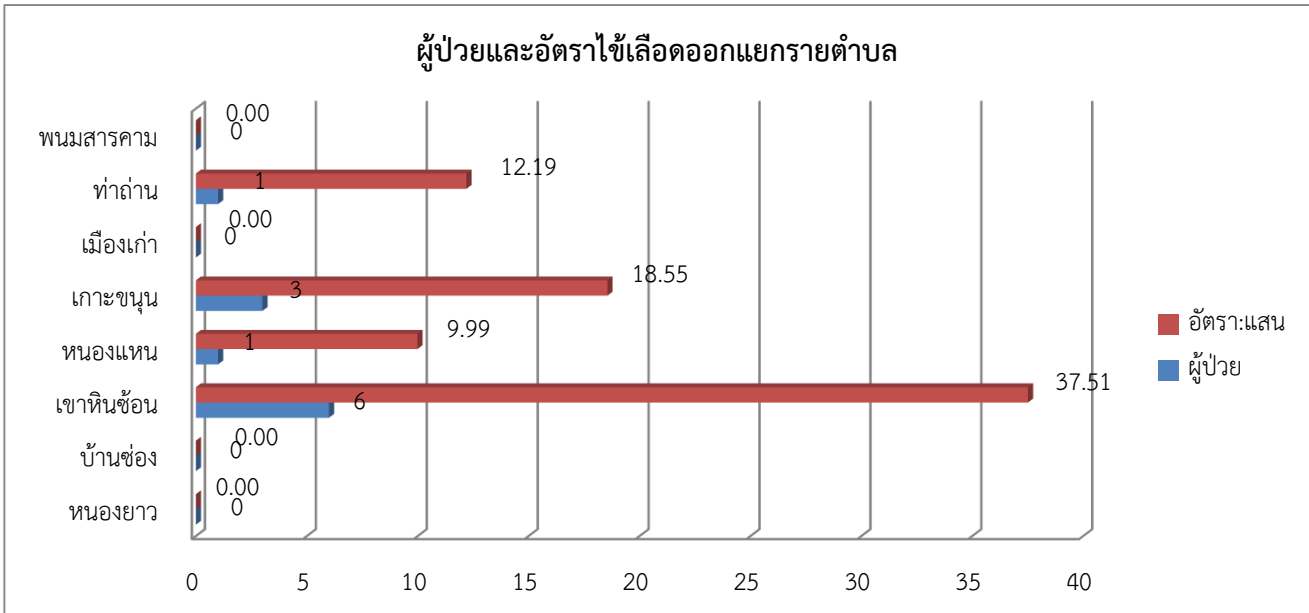
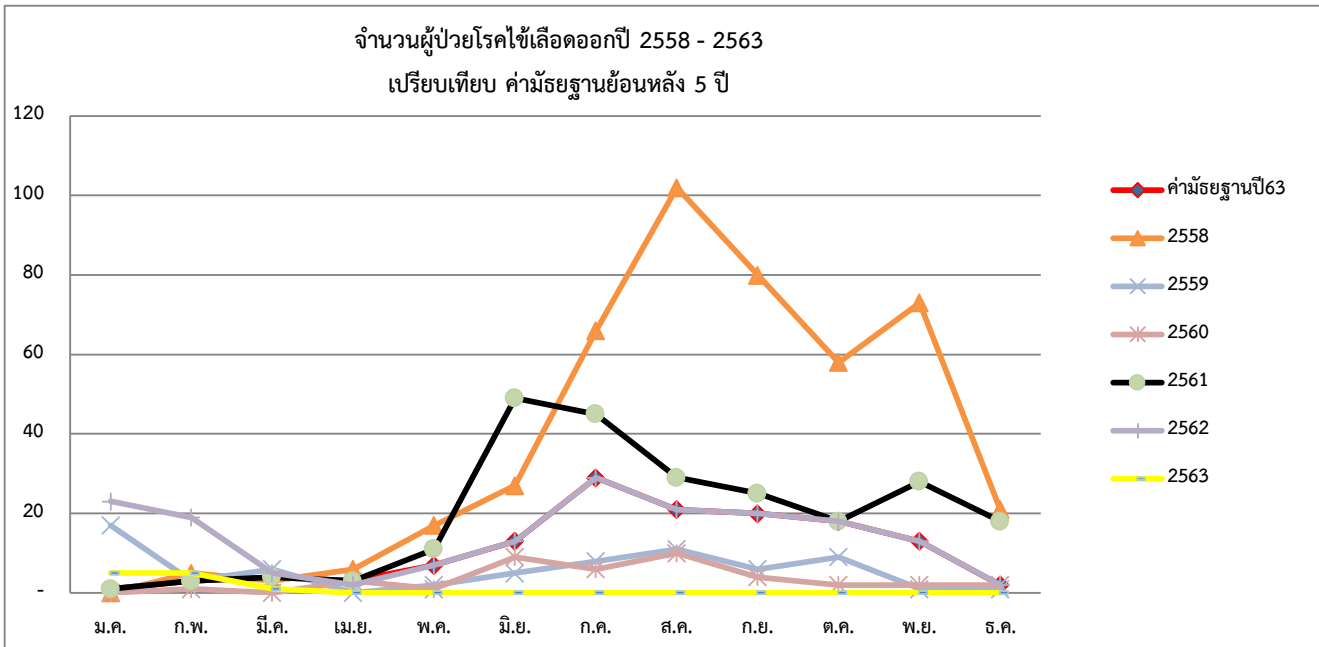
ผู้ป่วยโรค ไข้เลือดออก DF DHF และ DSS

อัตรา 13.28 ต่อแสนประชากร

ตำบล	มค	กพ	มีค	เมย	พค	มิย	กค	สค	กย	ตค	พย	ธค	รวมผู้ป่วย	ปชก.	อัตรา:แสน
หนองยาว	-	-	-	-	-	-	-	-	-	-	-	-	-	9,243	0.00
บ้านซ่อง	-	-	-	-	-	-	-	-	-	-	-	-	-	10,212	0.00
เขาคันทรง	4	1	1	-	-	-	-	-	-	-	-	-	6	15,994	37.51
หนองแวน	-	1	-	-	-	-	-	-	-	-	-	-	1	10,012	9.99
เกาะขนน	1	2	-	-	-	-	-	-	-	-	-	-	3	16,171	18.55
เมืองเก่า	-	-	-	-	-	-	-	-	-	-	-	-	-	2,938	0.00
ท่าถ่าน	-	1	-	-	-	-	-	-	-	-	-	-	1	8,201	12.19
พนมสารคาม	-	-	-	-	-	-	-	-	-	-	-	-	-	10,060	0.00
รวม	5	5	1	-	-	-	-	-	-	-	-	-	11	82,831	13.28

จำนวนผู้ป่วยโรคไข้เลือดออกปี 2558 -2563 เปรียบเทียบ ค่ามัธยฐานย้อนหลัง 5 ปี (2558-2562)

	ม.ค.	ก.พ.	มี.ค.	เม.ย.	พ.ค.	มิ.ย.	ก.ค.	ส.ค.	ก.ย.	ต.ค.	พ.ย.	ธ.ค.	รวม
ค่ามัธยฐานปี63	1	3	4	3	7	13	29	21	20	18	13	2	172
2558	0	5	3	6	17	27	66	102	80	58	73	21	458
2559	17	3	6	0	2	5	8	11	6	9	1	1	69
2560	0	1	0	3	1	9	6	10	4	2	2	2	40
2561	1	3	4	3	11	49	45	29	25	18	28	18	234
2562	23	19	5	2	7	13	29	21	20	18	13	2	172
2563	5	5	1	-	-	-	-	-	-	-	-	-	11
มาก น้อย (-) กว่ามัธยฐาน	-	-	-	-	4	36	16	8	5	-	15	16	62
เทียบกับมัธยฐาน ตั้งแต่ มกราคม ถึงเดือน ธันวาคม												เพิ่มขึ้นกว่าค่า MD	-36.05



ค่ามัธยฐานย้อนหลัง 5 ปี แยกรายสถานบริการ

ข้อมูล ณ เดือน ธันวาคม

สถานบริการ	ปี พ.ศ					มัธยฐาน 5 ปี	จำนวนต้องลด	ลดลง 20%	ปี 2563	ผู้ป่วยปี 63 มาก หรือ น้อยกว่า ค่ามัธยฐาน	ร้อยละ
	2558	2559	2560	2561	2562						
รพ.สต.หนองยาว	44	6	2	10	6	6	2	4	-	ลดลงกว่าค่า MD	100.00
รพ.สต.บ้านต้นนา	32	3	3	10	10	10	2	8	-	ลดลงกว่าค่า MD	100.00
รพ.สต.บ้านช่อง	35	8	1	3	12	8	2	6	-	ลดลงกว่าค่า MD	100.00
รพ.สต.บ้านหนองหว้า	32	4	3	3	13	4	1	3	-	ลดลงกว่าค่า MD	100.00
รพ.สต.เขาหินซ้อน	43	16	11	35	15	16	4	12	4	ลดลงกว่าค่า MD	75.00
รพ.สต.บ้านม่วงโพรง	12	5	5	23	10	10	2	8	2	ลดลงกว่าค่า MD	80.00
รพ.สต.หนองแหน	33	5	1	13	3	5	1	4	-	ลดลงกว่าค่า MD	100.00
รพ.สต.บ้านปลายกระเจ็ด	38	6	4	3	8	6	2	4	1	ลดลงกว่าค่า MD	83.33
รพ.สต.เกาะขุ่น	12	2	-	49	17	12	3	9	1	ลดลงกว่าค่า MD	91.67
รพ.สต.บ้านห้วยพลู	26	4	1	14	28	14	3	11	2	ลดลงกว่าค่า MD	85.71
รพ.สต.เมืองเก่า	34	1	4	11	4	4	1	3	-	ลดลงกว่าค่า MD	100.00
รพ.สต.ท่าถ่าน	38	1	1	4	7	4	1	3	1	ลดลงกว่าค่า MD	75.00
รพ.พนมสารคาม	79	8	4	56	39	39	8	31	-	ลดลงกว่าค่า MD	100.00
รวม	458	69	40	234	172	172	35	137	11	ลดลงกว่าค่า MD	93.60

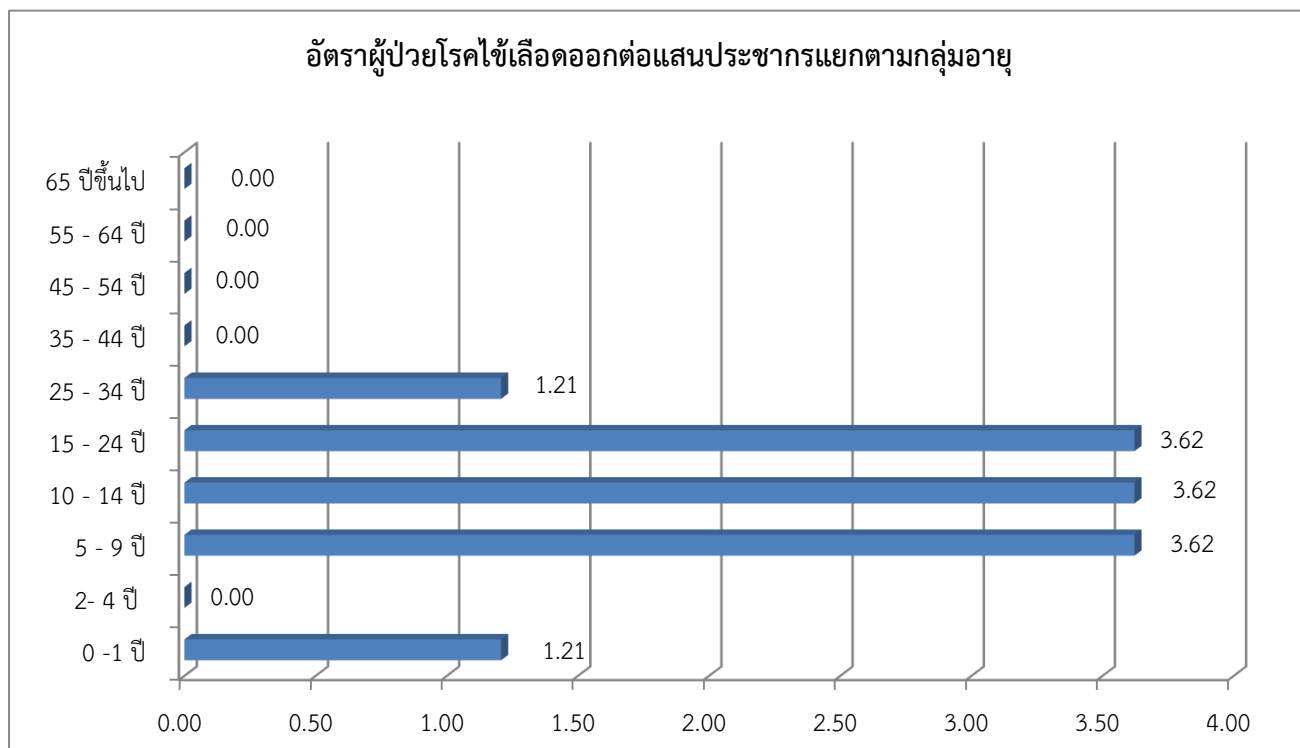
ค่ามัธยฐานย้อนหลัง 5 ปี แยกรายตำบล

ข้อมูล ณ เดือน ธันวาคม

ตำบล	ปี พ.ศ					มัธยฐาน 5 ปี	จำนวนต้องลด	ลดลง 20%	ปี 2563	ผู้ป่วยปี 63 มาก หรือ น้อยกว่า ค่ามัธยฐาน	ร้อยละ
	2558	2559	2560	2561	2562						
หนองยาว	76	9	5	20	16	16	4	12	-	ลดลงกว่าค่า MD	100.00
บ้านช่อง	67	12	4	6	25	12	3	9	-	ลดลงกว่าค่า MD	100.00
เขาหินซ้อน	55	21	16	58	25	25	5	20	6	ลดลงกว่าค่า MD	76.00
หนองแหน	71	11	5	16	11	11	3	8	1	ลดลงกว่าค่า MD	90.91
เกาะขุ่น	38	6	1	63	45	38	8	30	3	ลดลงกว่าค่า MD	92.11
เมืองเก่า	34	1	4	11	4	4	1	3	-	ลดลงกว่าค่า MD	100.00
ท่าถ่าน	38	1	1	4	7	4	1	3	1	ลดลงกว่าค่า MD	75.00
พนมสารคาม	79	8	4	56	39	39	8	31	-	ลดลงกว่าค่า MD	100.00
รวม	458	69	40	234	172	172	35	137	11	ลดลงกว่าค่า MD	93.60

จำนวนผู้ป่วยและอัตราต่อแสนของโรคไข้เลือดออกอำเภอพนมสารคาม แยกตามกลุ่มอายุ ปี 2563

จำนวนผู้ป่วย	1	0	3	3	3	1	0	0	0	0	11
กลุ่มอายุ	0 - 1 ปี	2 - 4 ปี	5 - 9 ปี	10 - 14 ปี	15 - 24 ปี	25 - 34 ปี	35 - 44 ปี	45 - 54 ปี	55 - 64 ปี	65 ปีขึ้นไป	ทั้งหมด
อัตราต่อแสน	1.21	0.00	3.62	3.62	3.62	1.21	0.00	0.00	0.00	0.00	13.28



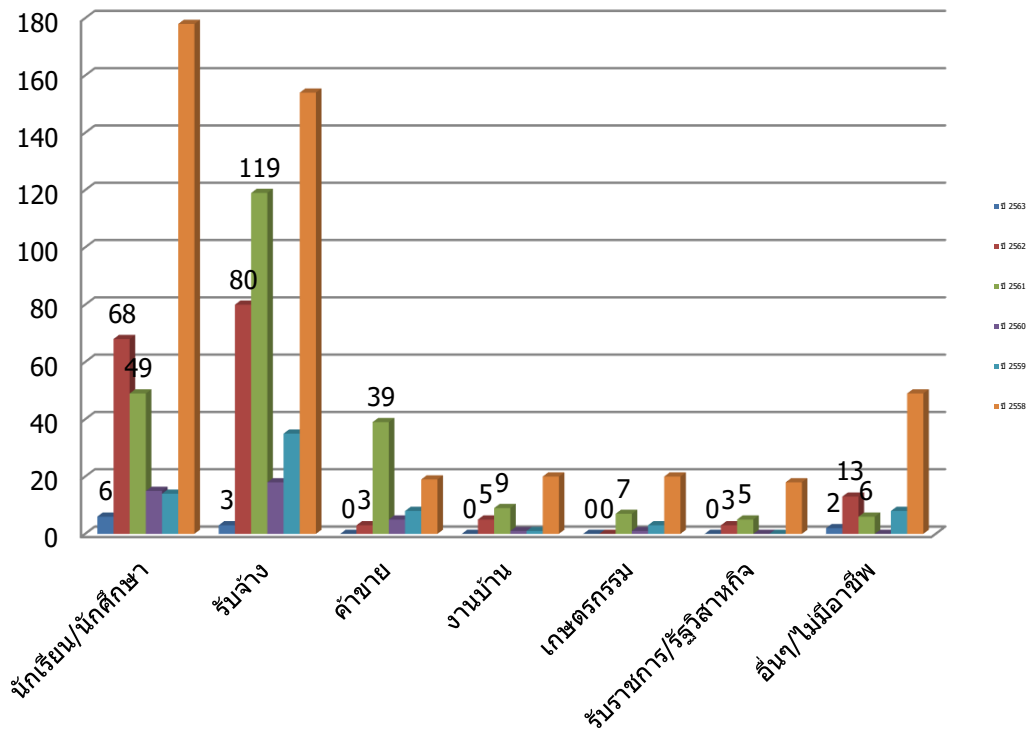
จำนวนผู้ป่วยโรคไข้เลือดออกอำเภอพนมสารคาม แยกตามกลุ่มอายุ

กลุ่มอายุ	ปี 2558	ปี 2559	ปี 2560	ปี 2561	ปี 2562	ปี 2563
0 - 1 ปี	1	2	-	1	3	1
2 - 4 ปี	9	5	1	8	2	-
5 - 9 ปี	33	5	8	38	16	3
10 - 14 ปี	94	10	7	49	34	3
15 - 24 ปี	152	22	7	66	54	3
25 - 34 ปี	79	12	11	29	28	1
35 - 44 ปี	39	8	5	22	16	-
45 - 54 ปี	30	1	-	11	9	-
55 - 64 ปี	15	3	1	9	6	-
65 ปีขึ้นไป	6	1	-	1	4	-
รวม	458	69	40	234	172	11

จำนวนผู้ป่วยโรคไข้เลือดออกอำเภอพนมสารคาม แยกตามอาชีพ

อาชีพ	ปี 2563	ปี 2562	ปี 2561	ปี 2560	ปี 2559	ปี 2558
1 นักเรียน/นักศึกษา	6	68	49	15	14	178
2 รับจ้าง	3	80	119	18	35	154
3 ค้าขาย	-	3	39	5	8	19
4 งานบ้าน	-	5	9	1	1	20
5 เกษตรกรรม	-	-	7	1	3	20
6 รับราชการ/รัฐวิสาหกิจ	-	3	5	-	-	18
7 อื่นๆ/ไม่มีอาชีพ	2	13	6	-	8	49
รวม	11	172	234	40	69	458

จำนวนผู้ป่วยโรคไข้เลือดออกแยกตามอาชีพ ปี 2558-2563





# สำนักงานสาธารณสุขอำเภอพนมสารคาม

## Phanomsarakham District Public Health Office

1119 ม.1 ต.พนมสารคาม อ.พนมสารคาม จ.ฉะเชิงเทรา

### รู้เบียดชอบ สามัคคี มีน้ำใจ



วันพุธ ที่ 6 พฤศจิกายน 2562 เวลา 08.30 น. นำโดย นางศิริพร ทัทมงคล  
ผู้ใหญ่บ้านหมู่ที่ 10 ตำบลหนองแห่น อำเภอพนมสารคาม ผู้ช่วยผู้ใหญ่บ้านฯ สมาชิก  
อสม. หมู่ 10 ตำบลหนองแห่น พร้อมด้วย สาธารณสุขประจำ รพ. สต.บ้านปลายกระเจ็ด  
สาธารณสุขอำเภอพนมสารคาม ออกตรวจเยี่ยมและสำรวจ ครอบครัวต้องสงสัย คาดว่า  
จะได้รับเชื้อโรคใช้เลือดออกในพื้นที่หมู่ 10 ตำบลหนองแห่น โดยพบ ผู้ต้องสงสัยคาดว่า  
มีอาการของโรคใช้เลือดออก 2 ราย





# สำนักงานสาธารณสุขอำเภอพนมสารคาม

Phanomsarakham District Public Health Office

เลขที่ 1119 หมู่ 1 ตำบลพนมสารคาม อำเภอพนมสารคาม จังหวัดฉะเชิงเทรา



## สสอ.พนมสารคาม..ควบคุมป้องกันโรคไข้เลือดออก



วันที่ 8 มีนาคม 2563 เวลา 08.30 น. สำนักงานสาธารณสุขอำเภอพนมสารคาม อ.พนมสารคาม จ.ฉะเชิงเทรา นำโดย นายพงศกร สุดเสนาห์ ปลัดอำเภอ (เจ้าพนักงานปกครองชำนาญการพิเศษ) รักษาการแทน นายอำเภอพนมสารคาม ร่วมกิจกรรม “Big Cleaning Day” ควบคุมและป้องกันโรคไข้เลือดออกในพื้นที่ ม. 2 และ ม. 12 ต.เขาคันทรง อ.พนมสารคาม จ.ฉะเชิงเทรา โดยร่วมกับเจ้าหน้าที่สาธารณสุขอำเภอพนมสารคาม เจ้าหน้าที่โรงพยาบาลส่งเสริมสุขภาพตำบลเขาคันทรง และ อสม. จำนวน 10 คน

อัตลักษณ์ : รับผิดชอบ สามัคคี มีน้ำใจ