



กรมการแพทย์แผนไทยและการแพทย์ทางเลือก
Department of Thai Traditional and Alternative Medicine

แนวทางการใช้ตำรับยาแผนไทยที่มีกัญชาปรุงผสม ของหมอพื้นบ้าน

10 กรกฎาคม 2562

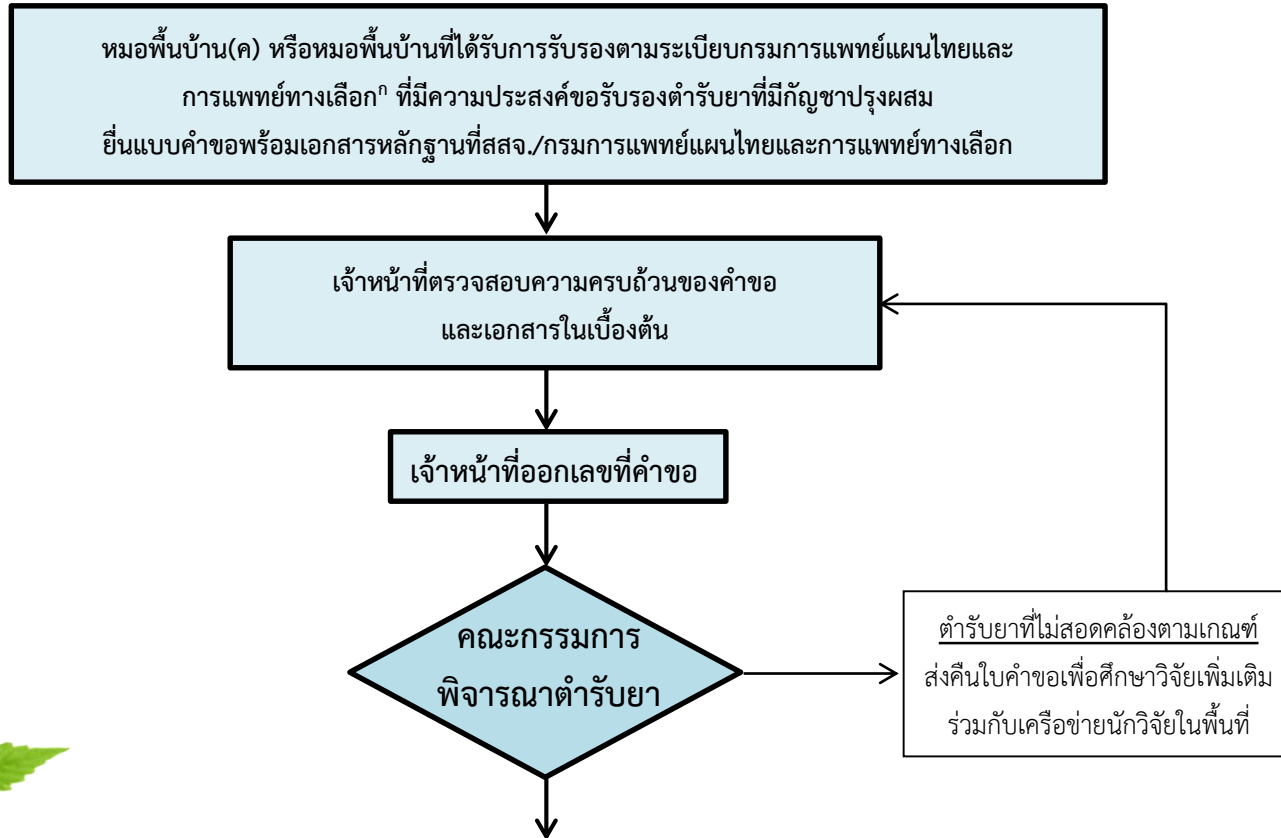


การใช้ตำรับยาที่มีกัญชาปรุงผสมของหมอพื้นบ้าน

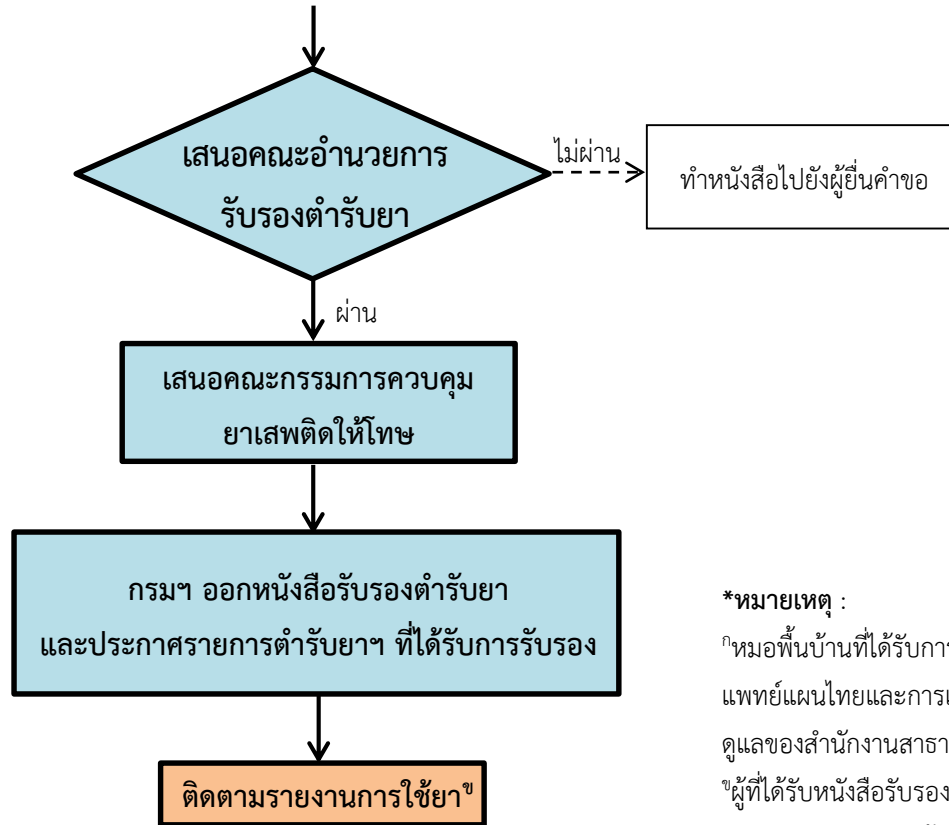
1. หมอพื้นบ้านต้องผ่านการอบรมหลักสูตรการใช้กัญชาทางการแพทย์แผนไทยที่กระทรวงสาธารณสุขให้การรับรอง
2. หมอพื้นบ้านจะต้องได้รับอนุญาตผลิต/ปรุงยาเสพติดให้โทษประเภท 5 เฉพาะกัญชาเพื่อการรักษาผู้ป่วยจากสำนักงานคณะกรรมการอาหารและยา
3. ตำรับยาที่หมอพื้นบ้านปรุงขึ้นต้องมาจากองค์ความรู้และภูมิปัญญาการแพทย์แผนไทยที่ชัดเจน และได้รับการรองรับจากกรมการแพทย์แผนไทยและการแพทย์ทางเลือก ทั้งนี้ วัตถุดิบจากกัญชาต้องไม่สามารถแยกเป็นช่อดอก ใบ เพื่อนำไปใช้ในทางที่ผิดได้



แนวทางการขอรับรองตำรับยาที่มีกัญชาปรุงผสม



แนวทางการขอรับรองตำรับยาที่มีกัญชาปรุงผสม (ต่อ)



*หมายเหตุ :

¹หมอบ้านที่ได้รับการรับรองตามระเบียบกรมการแพทย์แผนไทยและการแพทย์ทางเลือกโดยอยู่ภายใต้การดูแลของสำนักงานสาธารณสุขจังหวัด
²ผู้ที่ได้รับหนังสือรับรองตำรับยาและการใช้ยาแผนไทยที่มีกัญชาปรุงผสมอยู่จะต้องส่งรายงานการใช้ยามายังกรมฯ

แบบคำขอรับรองตำรับยาที่มีัญชาปรุงผสม

(สำหรับเจ้าหน้าที่)

แบบตรวจรับคำขอการรับรองตำรับยาที่มีัญชาปรุงผสมอยู่

ชื่อผู้ขอรับการรับรอง.....

ชื่อตำรับยา.....

วันที่ยื่นคำขอ..... เวลา..... เลขที่คำขอ.....

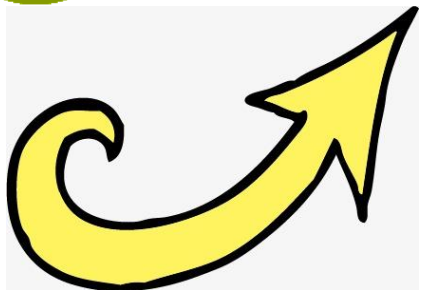
เอกสารหลักฐานประกอบ	มี	ไม่มี
๑. สำเนาบัตรประชาชน		
๒. สำเนาทะเบียนบ้าน		
๓. สำเนาหนังสือรับรองหอพักบ้าน		
๔. ชื่อตำรับยาสอดคล้องกับสรรพคุณหรือวัตถุประสงค์ของตำรับยาไทยที่ไม่โอ้อวดเกินจริง หากเป็นชื่อตามภาษาโบราณให้ใช้ชื่อนั้น		
๕. กรรมวิธีการผลิต หรือกรรมวิธีปรุงตำรับยา เป็นแบบแผนโบราณหรือตามหลักการแพทย์แผนไทย		
๖. สรรพคุณของตำรับยา		
๗. ขนาดและวิธีใช้		
๘. ข้อห้าม หรือข้อควรระวังในการใช้		
๙. หลักฐานแสดงความปลอดภัย และประสิทธิผล (หลักฐานการนำไปใช้และผลการรักษา) พร้อมแนบรูปถ่าย ภาพสแกนหรือสำเนา สมุดบันทึกการรักษา		
๑๐. เอกสารและหลักฐานภูมิปัญญาการแพทย์แผนไทย พร้อมแนบรูปถ่าย ภาพสแกนหรือสำเนา ซึ่งปรากฏรายละเอียดของตำรับยาแผนไทยที่ขอรับรองทั้งหมด (เช่น คัมภีร์ ตำราที่ใช้อ้างอิง บุคคลอ้างอิง เป็นต้น)		
๑๑. คำแปลเป็นภาษาไทย กรณีตำรับยาแผนไทยที่ยื่นขอรับรองเป็นภาษาพื้นเมืองหรือภาษาอื่นที่มีใช้ภาษาไทย		
๑๒. รายละเอียดอื่น ๆ		

แบบคำขอรับรองตำรับยา

1. ชื่อตำรับ
2. สูตรตำรับ
3. กรรมวิธีการผลิต
4. สรรพคุณของตำรับ
5. ขนาดและวิธีใช้
6. ข้อห้ามหรือข้อควรระวัง
7. หลักฐานแสดงความปลอดภัย
8. เอกสารและหลักฐานภูมิปัญญา
9. คำแปลเป็นภาษาไทย

เกณฑ์การพิจารณารับรองตำรับยาที่มีกัญชาปรุงผสมของหมอพื้นบ้าน

คณะกรรมการพิจารณาดำรับยา



1. เป็นตำรับยาที่มีส่วนผสมของกัญชา
2. มีแหล่งความรู้ที่อ้างอิงหรือมีความสอดคล้องกับหลักเกณฑ์การตั้งสูตรตำรับและกรรมวิธีการปรุงยา ตามองค์ความรู้การแพทย์แผนไทยหรืออื่น ๆ (เช่น ตำรา คัมภีร์ ครูหมอ ตำรับยาแผนไทยของชาติ) ที่คณะกรรมการด้านการประเมินรับรองตำรับยาแผนไทยที่มีกัญชา และกระท่อมปรุงผสม เห็นสมควร
3. มีประสบการณ์ในการใช้ตำรับยาผสมกัญชา และ/หรือมีหลักฐานที่แสดงถึงประสิทธิภาพและความปลอดภัย
4. ควรพิจารณาด้วยยาสมุนไพรที่เป็นวัตถุอันตราย ตามเกณฑ์ข้อกำหนดของสำนักงานคณะกรรมการอาหารและยาซึ่งใช้ในการพิจารณาขึ้นทะเบียนตำรับยา
5. หลักเกณฑ์อื่น ๆ ตามที่คณะกรรมการ ฯ เห็นสมควร

THANK YOU

